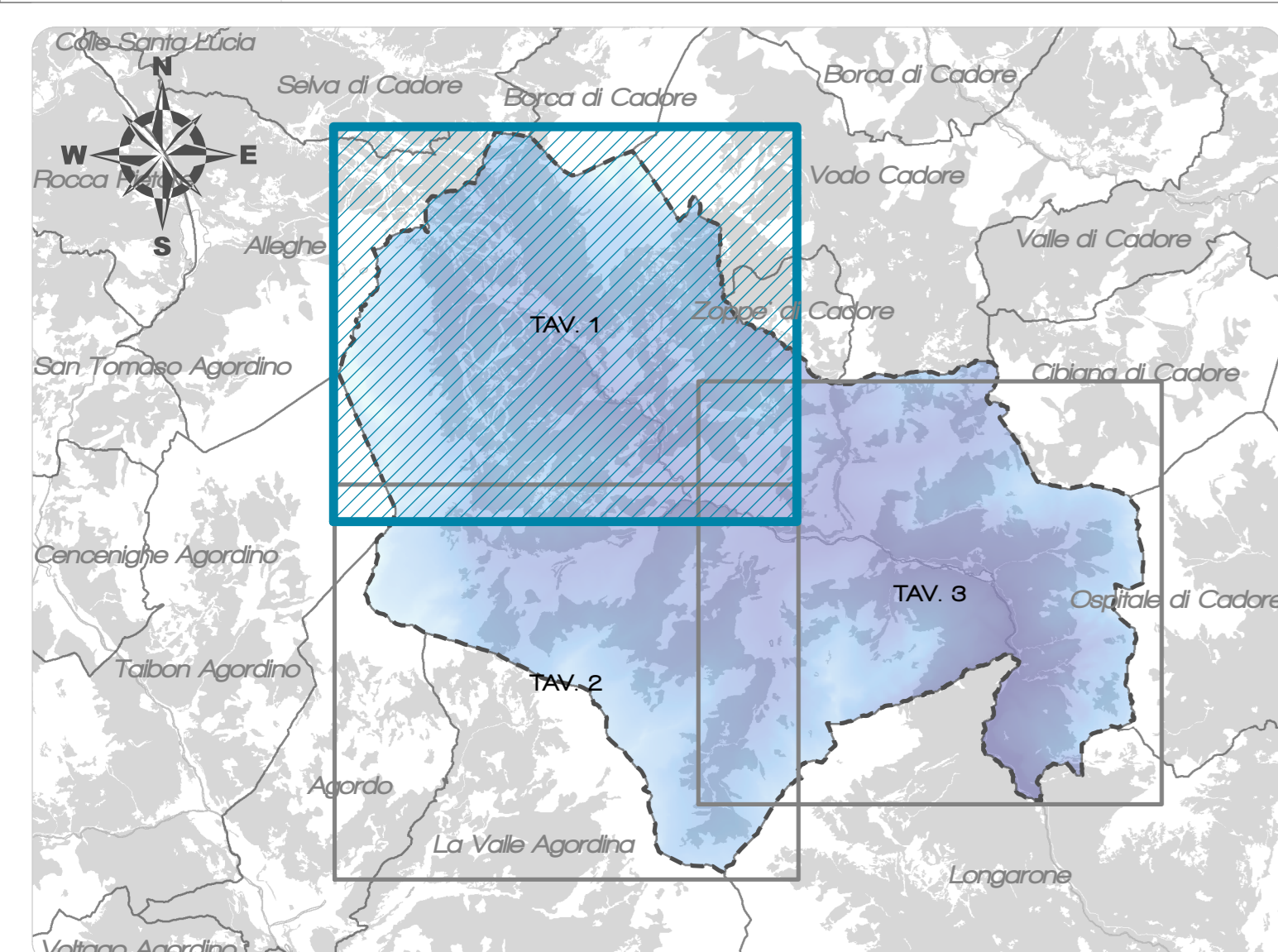


PIANO COMUNALE DI PROTEZIONE CIVILE  
Comune di Val di Zoldo

All. 03.01.04 - Scenari di rischio: frane - TAV. 1/3

COMITENTE: Comune di Val di Zoldo Piazza Giovanni Agolini, 1 32013 Val di Zoldo (BL)	PROGETTISTA: Ing. Giuseppe Baldo	GRUPPO DI LAVORO: Ing. Barbara Mori Dot. Ssa Barbara Spio
REDAZIONE: Dot. Ssa Barbara Spio	CONTROLLO INTERNO: Ing. Giuseppe Baldo	APPROVAZIONE INTERNA: Ing. Giuseppe Baldo
PERCORSO DIGITALE: ...IPT1161-Contagna		DATA: aprile 2019

AQUA CONSULTING  
 AQUA CONSULTING S.p.A.  
 C.S. a r.l. a partecipazione  
 AQUA CONSULTING S.p.A.  
 Via S. Maria 10  
 32013 Val di Zoldo (BL)  
 Tel. +39 0471 900000  
 Fax +39 0471 900001  
 www.aquaconsulting.com



LEGENDA

- Imite amministrativo Val di Zoldo
- Rete idrografica principale
- Frane - Classi di rischio
  - Non categorizzato
  - R1 - Rischio moderato
  - R2 - Rischio medio
  - R3 - Rischio elevato
  - R4 - Rischio molto elevato

zone	frazioni	zone	frazioni
ZONA 1	1 Passo Staulanza	5	Forno
ZONA 2	2 Pala Favera	6	Saccampio
ZONA 3	3 Peral	7	Sormanna
ZONA 4	4 Marisson	8	Campo
ZONA 5	5 Col	9	Pralongo
ZONA 6	6 Brusaiaz	10	Dozua
ZONA 7	7 Costa	11	Pieve
ZONA 8	8 Pianz	12	Cetta
ZONA 9	9 Iral	13	Calchera
ZONA 10	10 Rutorbol	14	Ligont
ZONA 11	11 Soramae	15	Astragal
ZONA 12	12 Fusille	16	Casè
ZONA 13	13 Ciasè	17	Biragresera
ZONA 14	14 Conchite	18	Ciamber
ZONA 15	15 Gaver	19	Villanova
ZONA 16	16 Coma	20	Forneghe
ZONA 17	17 Chiusa	21	Comigian
ZONA 18	18 Mino	22	Le Baccie
ZONA 19	19 Le Vate	23	Solagnon
ZONA 20	20 Dont	24	Mezocanalè
ZONA 21	21 Villa		
ZONA 22	22 Rapa		

