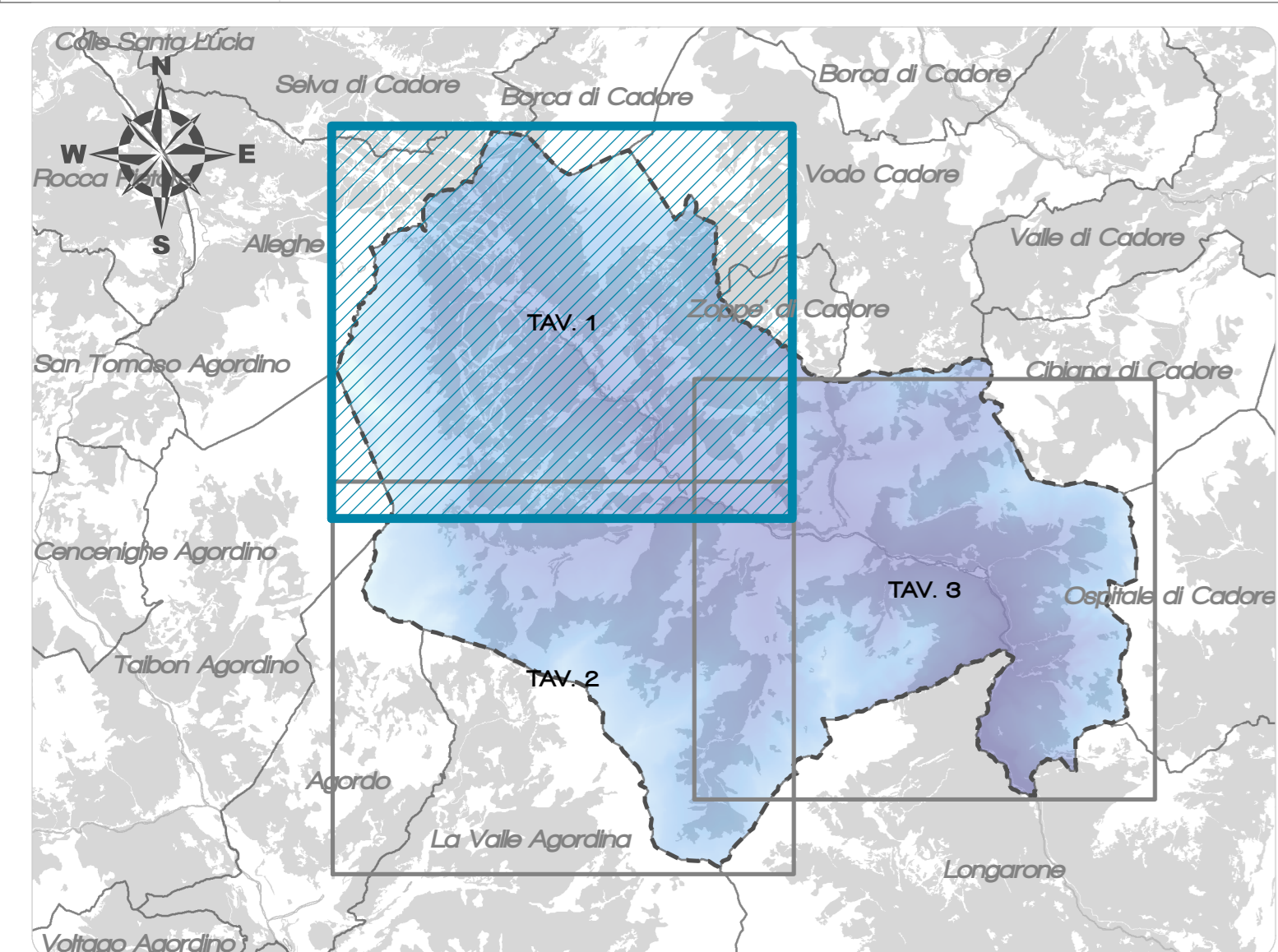


PIANO COMUNALE DI PROTEZIONE CIVILE
Comune di Val di Zoldo

All. 02.02.01 - Carta dell'uso del suolo - TAV. 1/3

COMMITTENTE: Comune di Val di Zoldo Piazza Giovanni Agnelli, 1 32013 Val di Zoldo (SU)	PROGETTISTA: Ing. Giuseppe Baldo	GRUPPO DI LAVORO: Ing. Barbara Mori dot.ssa Barbara Sprio
REDAZIONE: dot.ssa Barbara Sprio	CONTROLLO INTERNO: Ing. Giuseppe Baldo	APPROVAZIONE INTERNA: Ing. Giuseppe Baldo
PERCORSO DIGITALE: ...IP1161-Consagra		DATA: aprile 2019

AQUA CONSULTING S.p.A.
 C.S. a r.l. a partecipazione
 SOCI: COMUNE DI SERRAVALLE
 Via S. Maria 10
 31040 Serravalle (TV) - Italy
 Tel. +39 0431 800000
 Fax +39 0431 800001
 www.aquaconsulting.com
 È un marchio registrato, autorizzato per il territorio di AQUA CONSULTING S.p.A. non può essere riprodotto o comunicato in tal senso senza autorizzazione scritta.



LEGENDA

- Limite amministrativo Val di Zoldo
- Rete idrografica principale
- Banca dati della Copertura del Suolo della Regione Veneto, aggiornamento 2012
- 112.1 Tessuto urbano discontinuo denso con uso misto
- 112.2 Tessuto urbano discontinuo medio, principalmente residenziale
- 112.3 Tessuto urbano discontinuo rado, principalmente residenziale
- 113.2 Strutture residenziali isolate
- 12.1.1 Aree industriali e spazi annessi
- 12.1.7 Cimiteri non vegetati
- 12.2.3 Reti ferroviarie comprese le superfici annessi
- 12.2.6 Aree adatte a parcheggio (cimiteri)
- 13.1.1 Aree estrattive attive
- 13.3.2 Suoli rimangiati e erosi
- 14.1.1 Parchi urbani
- 14.2.1 Campaglie, strutture turistiche ricettive a bungalow o simili
- 2.3.1 Superfici a copertura erbosa: graminae non scaglate a rotazione
- 3.1.1 Boschi di latifoglie
- 3.1.1.1.3 Acanfi frassineti tipici
- 3.1.1.2.2 Alneto di ontano verde
- 3.1.1.4.1 Faggeta altimontana
- 3.1.1.4.4 Faggeta montana tipica mesofilica
- 3.1.1.4.5 Faggeta primitiva
- 3.1.1.6.3 Saliceti e altre formazioni riparie
- 3.1.2.3.2 Lariceto tipico
- 3.1.2.4.1 Piceeta con frassino e/o acero
- 3.1.2.4.2 Piceeta dei substrati carbonatici altimontani
- 3.1.2.4.3 Piceeta dei substrati carbonatici subalpini
- 3.1.2.4.4 Piceeta dei substrati calcarei dei suoli mesici altimontani
- 3.1.2.4.9 Piceeta secondaria montana
- 3.1.3.1.1 Pizzo faggeto dei suoli mesici
- 3.1.3.1.2 Pizzo faggeto dei suoli xerici
- 3.2.1.1.1 Mughie
- 3.2.1.2.2 Piscioli di pertinenza di mado
- 3.2.1.3.3 Piscioli diversi
- 3.2.2.1.1 Brughiere e cespuglieti
- 3.2.2.3.3 Mugheta microterma
- 3.3.2.2.2 Piani da sci e linee di impianti di risalita
- 3.3.2.3.3 Ghiacciai
- 3.3.3 Aree a vegetazione rada
- 3.3.3.2 Rocce nude fessile e affioramenti
- 5.1.1.1 Fiumi, torrenti e fossi

