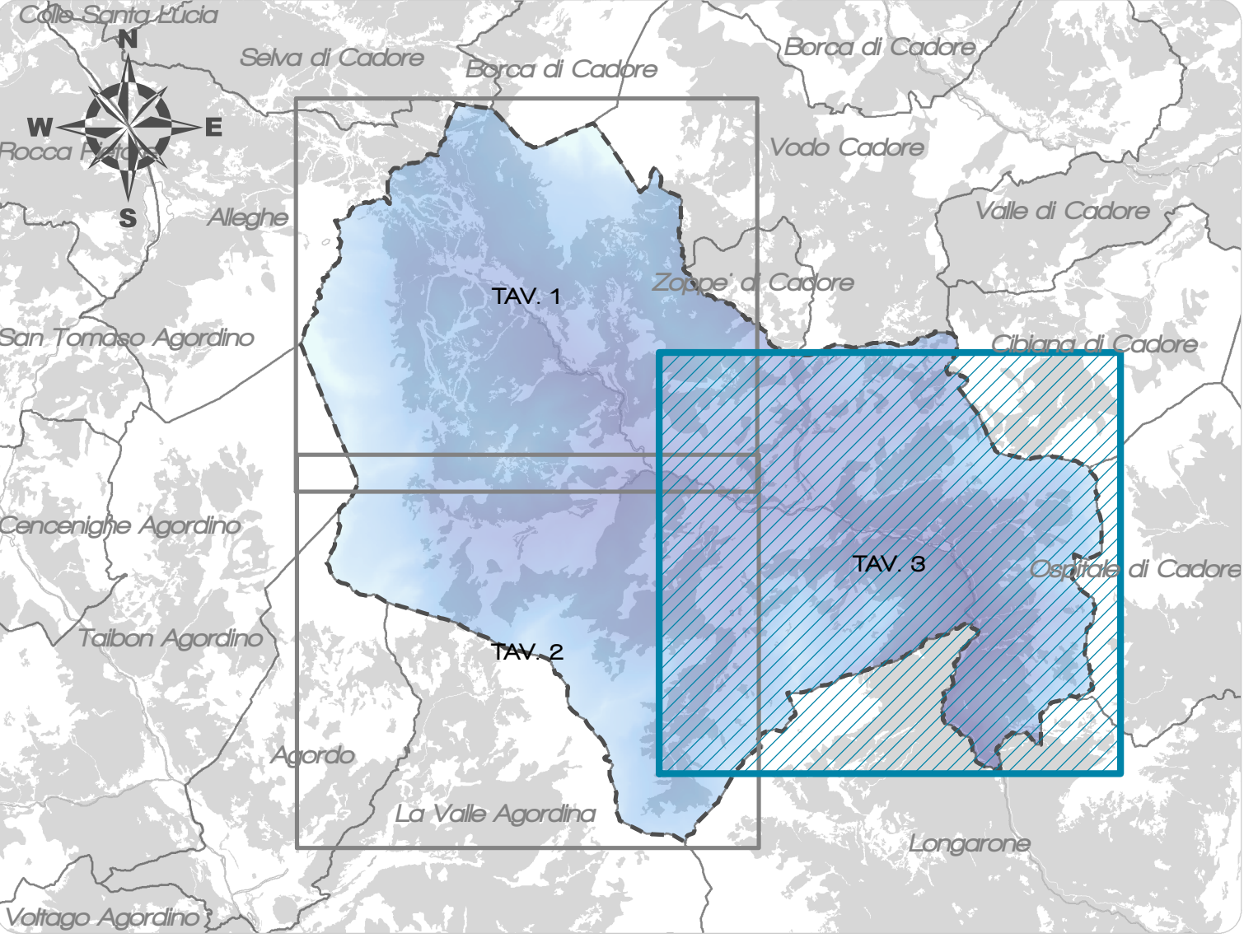




PIANO COMUNALE DI PROTEZIONE CIVILE
Comune di Val di Zoldo

All. 03.01.06 - Scenari di rischio: frane - TAV. 3/3

COMITENTE: Comune di Val di Zoldo Piazza Giovanni Agostini, 1 33012 Val di Zoldo (BL)	PROGETTISTA: ing. Giuseppe Baldo	GRUPPO DI LAVORO: ing. Barbara Marini dot.ssa Barbara Sprio
REDAZIONE: dot.ssa Barbara Sprio	CONTROLLO INTERNO: ing. Giuseppe Baldo	APPROVAZIONE INTERNA: ing. Giuseppe Baldo
PERCORSO DIGITALE: ...SP1181-Consagra		DATA: aprile 2019



LEGENDA

--- Limite amministrativo Val di Zoldo
 --- Rete idrografica principale

Frane - Classi di rischio

- Non categorizzato
- R1 - rischio moderato
- R2 - Rischio medio
- R3 - Rischio elevato
- R4 - Rischio molto elevato

Zone

zone	frazioni	zone	frazioni
1	Alto Zoldo	5	Campos
2	Alto Zoldo	6	Dozza
3	Alto Zoldo	7	Astragal
4	Alto Zoldo	8	Campos
5	Alto Zoldo	9	Campos
6	Alto Zoldo	10	Campos
7	Alto Zoldo	11	Campos
8	Alto Zoldo	12	Campos
9	Alto Zoldo	13	Campos

