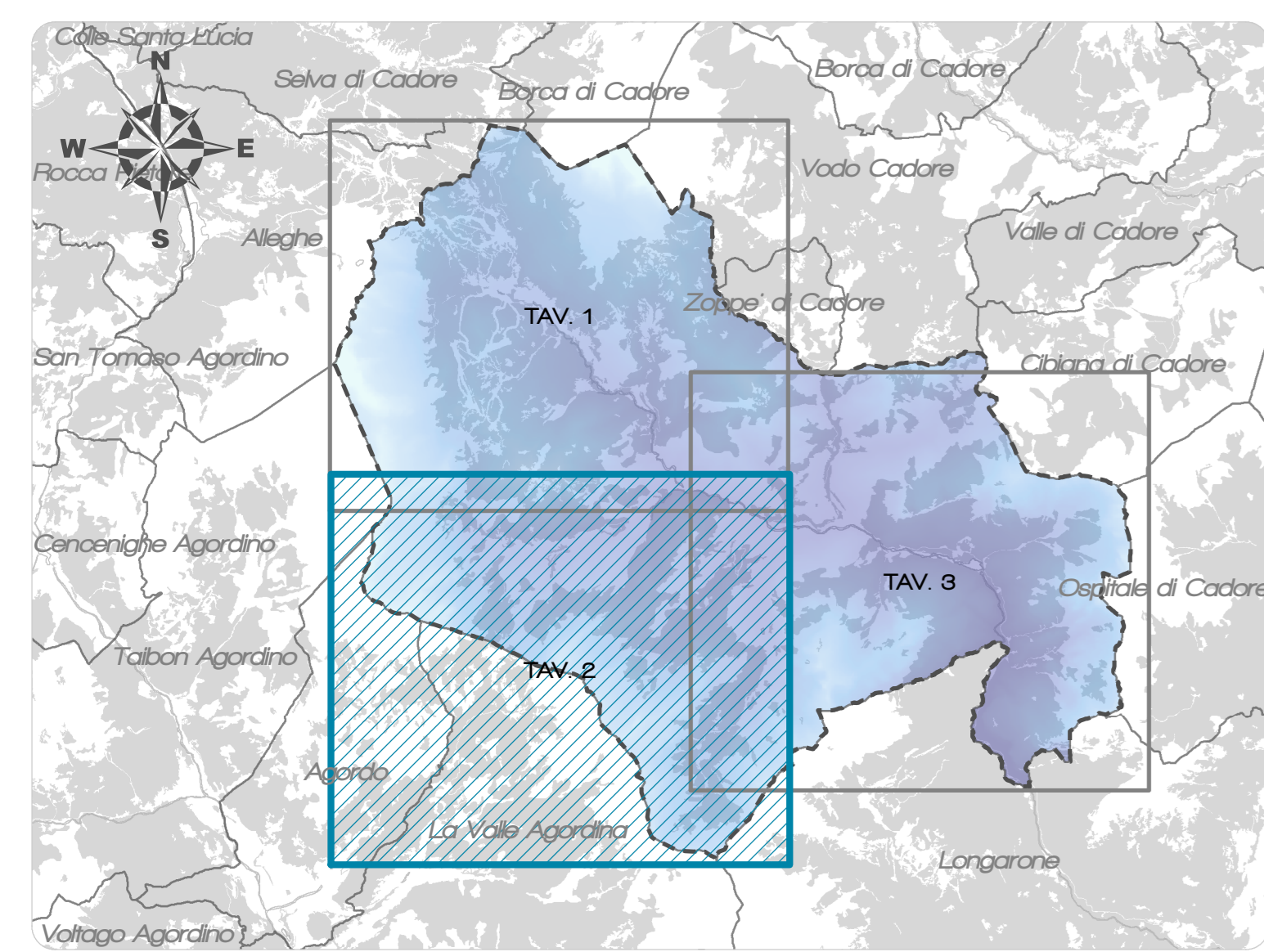


PIANO COMUNALE DI PROTEZIONE CIVILE
 Comune di Val di Zoldo

All. 03.02.05 - Risorse: Edifici e opere infrastrutturali strategiche - TAV. 2/3

COMMITTENTE: Comune di Val di Zoldo Piazza Giovanni Agnelli, 1 32012 Val di Zoldo (BL)	PROGETTISTA: Ing. Giuseppe Baldo	GRUPPO DI LAVORO: Ing. Barbara Mori dot. ssa Barbara Spito
REDAZIONE: dot. ssa Barbara Spito	CONTROLLO INTERNO: Ing. Giuseppe Baldo	APPROVAZIONE INTERNA: Ing. Giuseppe Baldo
PERCORSO DIGITALE: ...IP1161-Consagra		DATA: aprile 2019

AQUA s.p.a.
 ACQUA PUBBLICA S.p.A.
 C.F. e P.IVA 0200000020
 SEDE SOCIALE: S. GIUSEPPE DI SOAVE (VI)
 Via S. Maria 10
 37030 Soave (VI) - Tel. +39 0445 860000
 Fax +39 0445 860001
 www.aqua-spa.com
Il presente documento, elaborato per il contratto di AQUA (ENERGIE SPA), non può essere riprodotto o comunicato in terzi senza permesso scritto dalla AQUA.



LEGENDA

- ▬ Limite amministrativo Val di Zoldo
- ▬ Viabilità
- ▬ Rete idrografica principale
- ▭ Uffici Protezione Civile
- ▭ Magazzini Protezione Civile
- ▭ Pronto Soccorso
- ▭ Sedi Amministrative
- ▭ Strutture Strategiche Specifiche
- ▭ Aeroporti
- ▭ Ponti Strategici
- ▬ Battoadotti
- ▬ Acquedotti
- Strade Strategiche**
- ▬ 1 - "Area di Attesa"
- ▬ 2 - "Area di Ricovero"
- ▬ 3 - "Area di Ammassamento"
- ▬ 4 - Strada Strategica Generica

