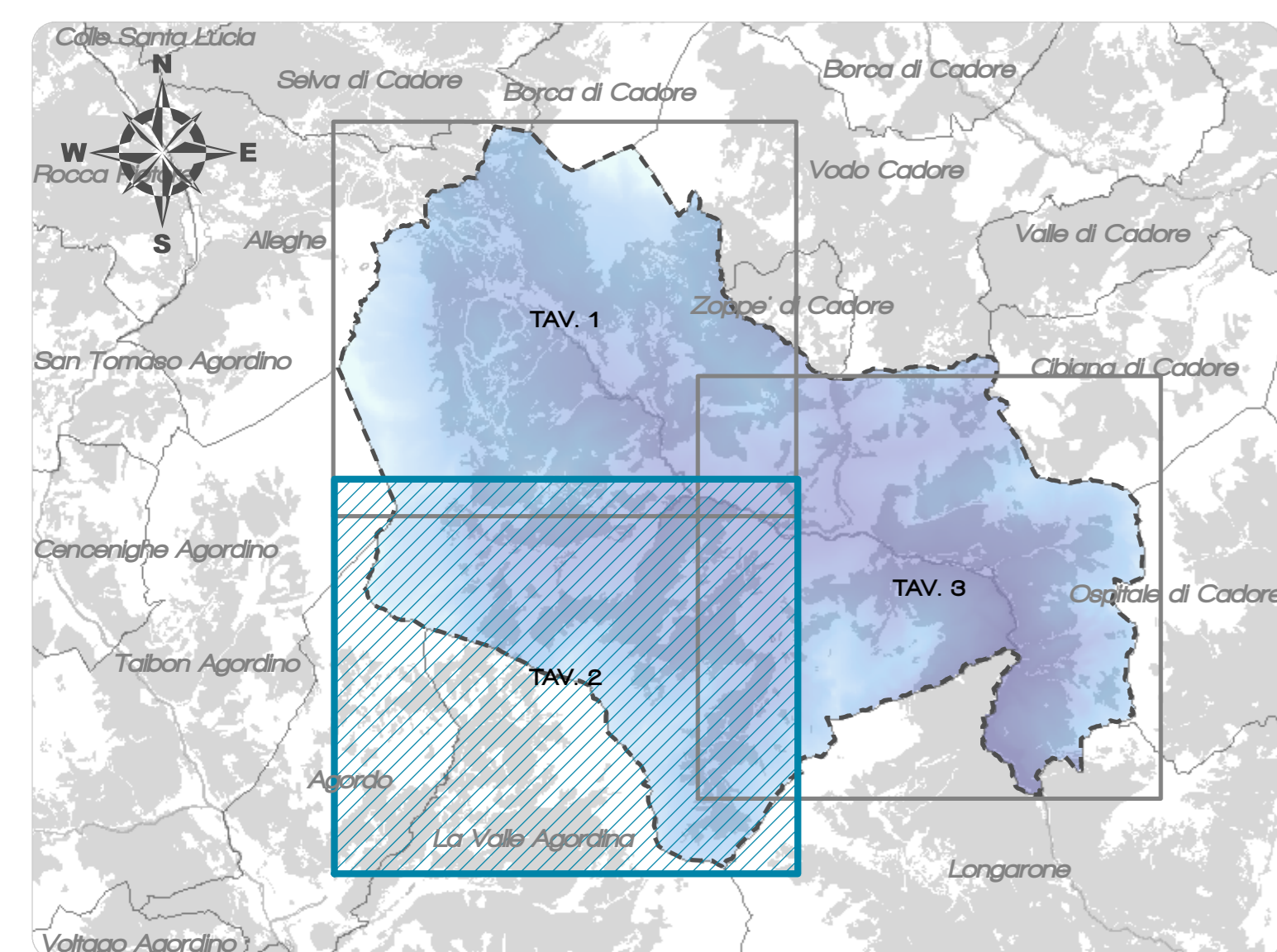


PIANO COMUNALE DI PROTEZIONE CIVILE
Comune di Val di Zoldo

AII. 03.01.02 - Scenari di rischio: alluvioni ed esondazioni - TAV. 2/3

COMMITTENTE: Comune di Val di Zoldo Piazza Giovanni Agnelli, 1 32012 Val di Zoldo (SU)	PROGETTISTA: Ing. Giuseppe Baldo	GRUPPO DI LAVORO: Ing. Barbara Mori Dot. Ssa Barbara Spito
REDAZIONE: Dot. Ssa Barbara Spito	CONTROLLO INTERNO: Ing. Giuseppe Baldo	APPROVAZIONE INTERNA: Ing. Giuseppe Baldo
PERCORSO DIGITALE: ...IPT161-Consagra	DATA: aprile 2019	



LEGENDA

- Limite amministrativo Val di Zoldo
- Edifici
- Rete idrografica principale

Bacini idrografici fino a un dettaglio di 10 kmq

- BORDINA
- CORPASSA
- DURAN - MOIAZZA
- GRISOL
- MAE TRA ABITATO DI FORNO DI ZOLDO (C) E PRAMPER (E)
- MAE TRA DERIVAZIONE IDROELETTRICA (LOC. FUSINE) (C) E NIZIO ABITATO DI DONT (E)
- MAE TRA DURAN - MOIAZZA (E) E ABITATO DI FORNO DI ZOLDO (E)
- MAE TRA NIZIO ABITATO DI DONT (C) E DURAN - MOIAZZA (E)
- MISSIAGA
- PRAMPER
- ROVA
- VAL CLUSA
- VAL DI CORNIA

Alluvioni ed allagamenti - Classi di rischio

- Non categorizzato
- R1 - Rischio moderato
- R2 - Rischio medio
- R3 - Rischio elevato

