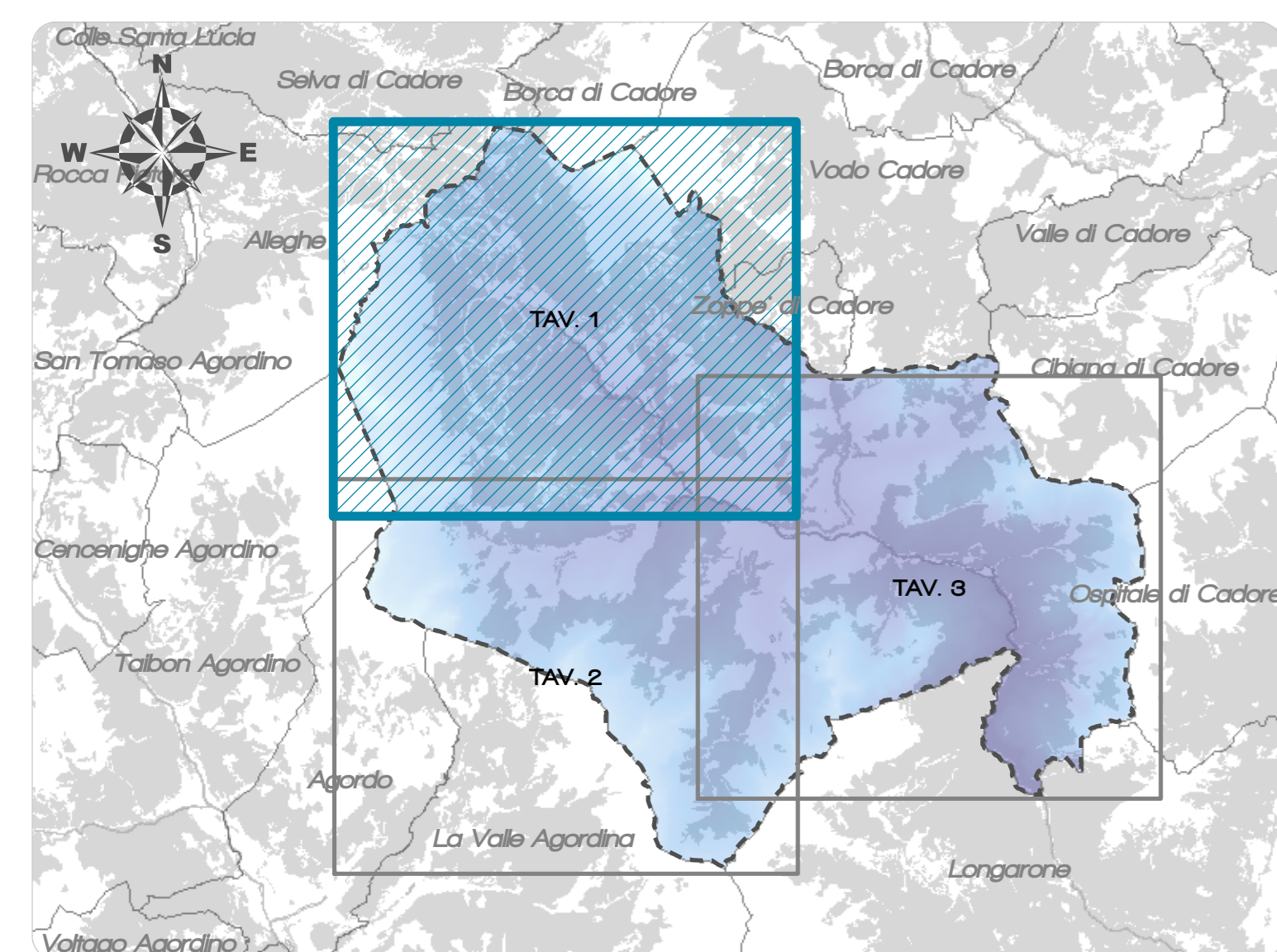


PIANO COMUNALE DI PROTEZIONE CIVILE
Comune di Val di Zoldo

AII. 03.01.01 - Scenari di rischio: alluvioni ed esondazioni - TAV. 1/3

COMITENTE: Comune di Val di Zoldo Piazza Giovanni Agnelli, 1 32019 Val di Zoldo (BL)	PROGETTISTA: Ing. Giuseppe Baldo	GRUPPO DI LAVORO: Ing. Barbara Mori Dot. Ssa Barbara Spio
REDAZIONE: Dot. Ssa Barbara Spio	CONTROLLO INTERNO: Ing. Giuseppe Baldo	APPROVAZIONE INTERNA: Ing. Giuseppe Baldo
PERCORSO DIGITALE: ...P1161-Contagna	DATA: aprile 2019	



LEGENDA

- Limite amministrativo Val di Zoldo
 - Edifici
 - Rete idrografica principale
- Bacini idrografici fino a un dettaglio di 10 kmq
- CANEDO
 - CERVEGANA MARESSON
 - COPPASSA
 - DURAN - MOIAZZA
 - FIORENTINA
 - LAGO DI ALLEGHE E SUOI TRIBUTARI
 - MAE TRA ABITATO DI FORNO DI ZOLDO (C) E PRAMPER (E)
 - MAE TRA CANEDO (E) E RANO (E)
 - MAE TRA DERIVAZIONE IDROELETTRICA (LOC. FUSINE) (C) E INIZIO ABITATO DI DONT (E)
 - MAE TRA DURAN - MOIAZZA (E) E ABITATO DI FORNO DI ZOLDO (E)
 - MAE TRA RANO (C) E DERIVAZIONE IDROELETTRICA (LOC. FUSINE) (E)
 - MAE TRA FONTANA (C) CANEDO (E)
 - MAE TRA INIZIO ABITATO DI DONT (C) E DURAN - MOIAZZA (E)
 - MAE TRA INIZIO CORSO E FONTANA (E)
- Alluvioni ed allagamenti - Classi di rischio
- Non categorizzato
 - R1 - Rischio moderato
 - R2 - Rischio medio
 - R3 - Rischio elevato

