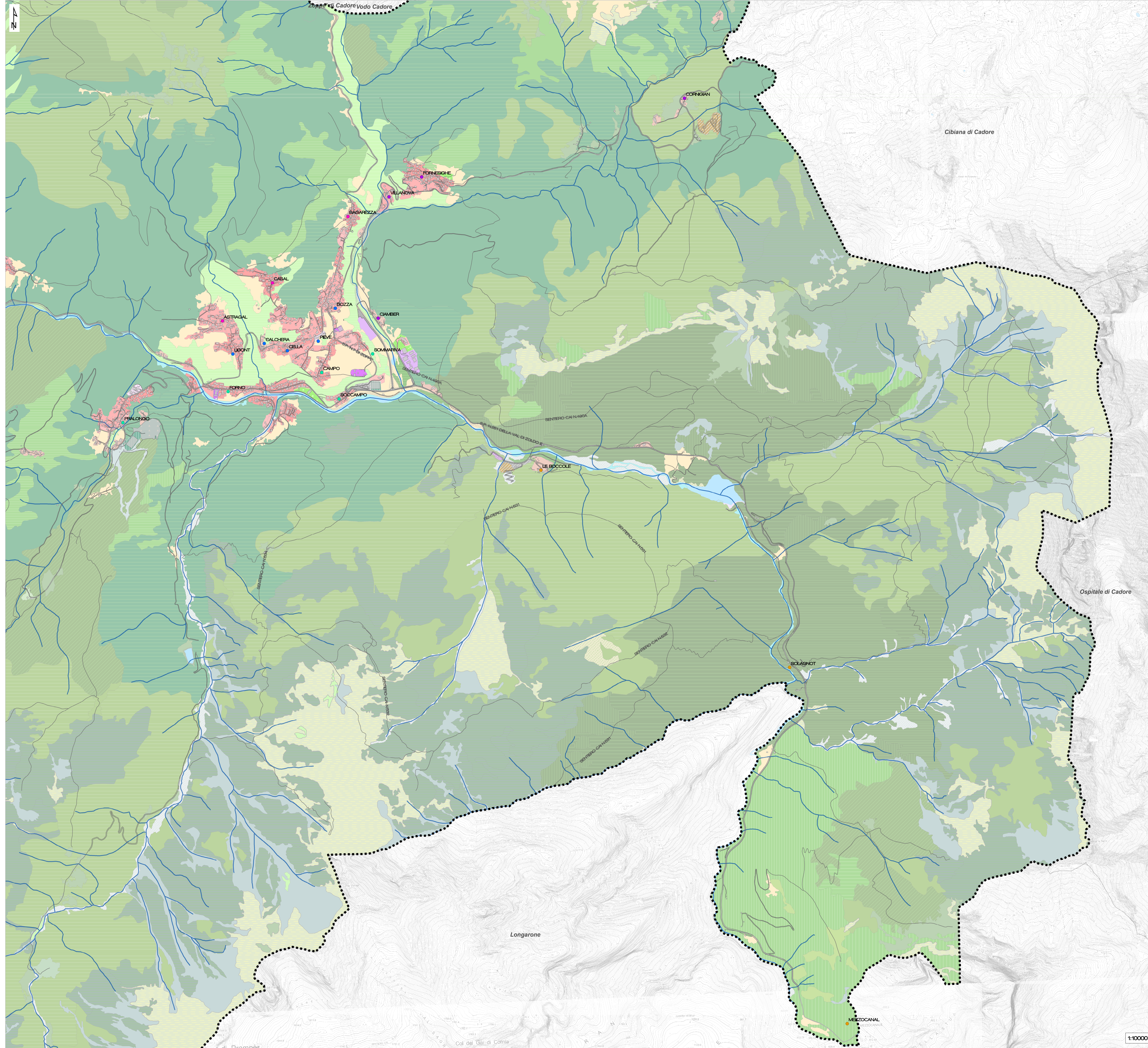
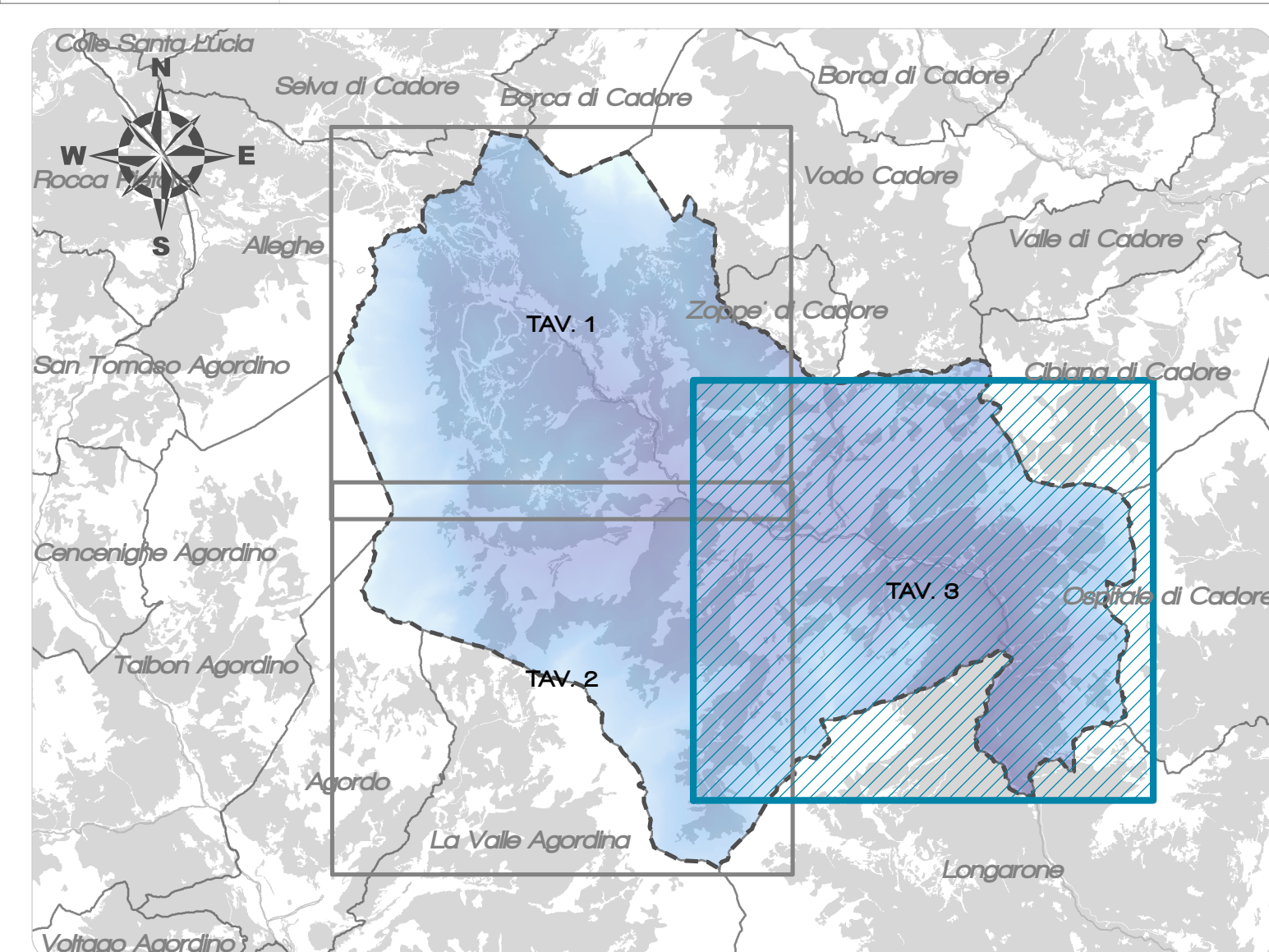


**PIANO COMUNALE DI PROTEZIONE CIVILE**  
Comune di Val di Zoldo

All. 02.02.03 - Carta dell'uso del suolo - TAV. 3/3

COMITENTE: Comune di Val di Zoldo Piazza Giovanni Agostini, 1 35013 Val di Zoldo (TV)	PROGETTISTA: ing. Giuseppe Ballo	GRUPPO DI LAVORO: ing. Barbara Marini dot.ssa Barbara Spini
REDAZIONE: dot.ssa Barbara Spini	CONTROLLO INTERNO: ing. Giuseppe Ballo	APPROVAZIONE INTERNA: ing. Giuseppe Ballo
PERCORSO DIGITALE: ...SP1181-Consagra		DATA: aprile 2019

**acqua**  
INGEGNERIA  
P.L. 01545000100  
SOCIETA' A RESPONSABILITA' LIMITATA  
Sede: Via S. Maria Maddalena, 10  
35013 Val di Zoldo (TV)  
Tel. 0423/911111  
www.ingegneriacqua.it



- LEGENDA**
- Banca dati della Copertura del Suolo della Regione Veneto, aggiornamento 2012
- 11.2.1 Tessuto urbano discontinuo denso con uso misto
  - 11.2.2 Tessuto urbano discontinuo medio, principalmente residenziale
  - 11.2.3 Tessuto urbano discontinuo rado, principalmente residenziale
  - 11.9.2 Strutture residenziali isolate
  - 12.1.1 Aree industriali e spazi annessi
  - 12.1.4 Infrastrutture per l'approvvigionamento idrico, dighe costiere e fluviali
  - 12.1.5 Infrastrutture tecnologiche di pubblica utilità: impianti di smaltimento rifiuti, inceneritori e di depurazione acque
  - 12.1.9 Luoghi di culto (non cimiteri)
  - 12.1.7 Cimiteri non vegetati
  - 12.1.9 Scuole
  - 12.2.9 Reti ferroviarie comprese le superfici annessi
  - 12.2.6 Aree adatte a parcheggi cimiteri
  - 13.1.1 Aree estrattive attive
  - 14.1.4 Aree verdi private
  - 14.2.1 Campi, strutture turistiche ricettive o bungalow e simili
  - 14.2.2 Aree sportive (Calcio, atletica, tennis, ecc)
  - 2.3.1 Superfici a copertura erbacea: graminee non soggette a rotazione
  - 3.1.1 Boschi di latifoglie
  - 3.1.1.1 Aceri frassineti con ontano bianco
  - 3.1.1.3 Aceri frassineti tipici
  - 3.1.1.4 Faggio altmontano
  - 3.1.1.4.2 Faggio montano tipico esadipico
  - 3.1.1.4.4 Faggio montano tipico mesadipico
  - 3.1.1.4.6 Faggio primitivo
  - 3.1.1.4.8 Faggio submontano con casto
  - 3.1.1.4.7 Faggio submontano dei suoli acidi
  - 3.1.1.6.3 Saliceti e altre formazioni riparie
  - 3.1.2.1.6 Abetele eomontano montano
  - 3.1.2.1.1 Formazione antropogenica di conifere
  - 3.1.2.3.1 Laricete primitivo
  - 3.1.2.3.2 Laricete tipico
  - 3.1.2.4.2 Piceete dei substrati carbonatici altmontani
  - 3.1.2.4.4 Piceete dei substrati siliceo calcarei dei suoli mesici altmontani
  - 3.1.2.4.9 Piceete secondario montano
  - 3.1.2.5.2 Piceo di pino silvestre esadipico con faggio
  - 3.1.2.5.4 Piceo di pino silvestre esadipico tipico
  - 3.1.2.5.7 Piceo di pino silvestre mesadipico tipico
  - 3.1.3.1.1 Piceo faggeto dei suoli mesici
  - 3.1.3.1.2 Piceo faggeto dei suoli verdi
  - 3.2.1.1 Maigne
  - 3.2.1.2 Pascoli di pertinenza di malga
  - 3.2.1.3 Pascoli diversi
  - 3.2.2.1.1 Brughiere e cespuglieti
  - 3.2.2.3.2 Mugheta mesoclima
  - 3.2.2.3.3 Mugheta microclima
  - 3.2.2.1.1 Greti e letti di fumi e torrenti
  - 3.2.2.2.2 Pisto da sci e linee di impianti di risalita
  - 3.3.2.3 Ghiaioni
  - 3.3.3 Aree a vegetazione rada
  - 3.3.3.2 Picee nude filicete e affioramenti
  - 5.1.1.1 Fiumi, torrenti e fossi
  - 5.1.2.1 Bacini senza manufatti utilizzazioni produttive