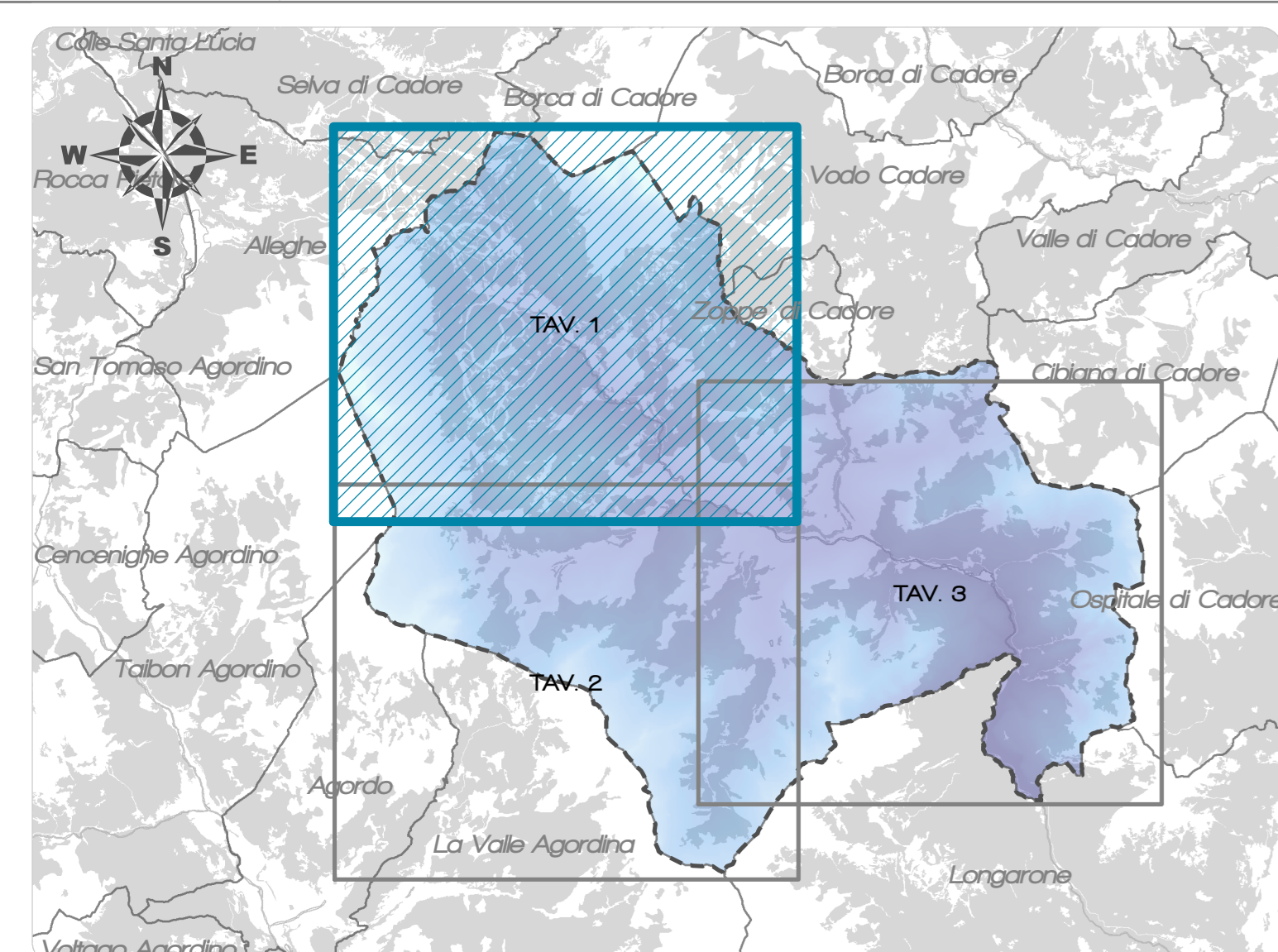


**PIANO COMUNALE DI PROTEZIONE CIVILE**  
Comune di Val di Zoldo

**AII. 03.02.07 - Risorse: Edifici e opere infrastrutturali rilevanti - TAV. 1/3**

COMITENTE: Comune di Val di Zoldo Piazza Giovanni Angeleri, 1 35012 Val di Zoldo (BL)	PROGETTISTA: Ing. Giuseppe Basso	GRUPPO DI LAVORO: Ing. Barbara Merlo dot.ssa Barbara Spola
REDAZIONE: dot.ssa Barbara Spola	CONTROLLO INTERNO: Ing. Giuseppe Basso	APPROVAZIONE INTERNA: Ing. Giuseppe Basso
PERCORSO DIGITALE: ...P1181-Contestata		DATA: aprile 2019

**AQUA** ingegneria  
ACQUA INgegNERIA  
S.p.A. a partecipazione  
PARITARIA  
SOCIETÀ A RESPONSABILITÀ  
LIMITATA  
Via S. Maria 10  
35010 Val di Zoldo (BL)  
Tel. +39 041 900300  
Fax +39 041 900301  
www.aquaingegneria.it  
Esperto autorizzato per il cantiere da **ING. INGENIERO S.P.A.** non può essere approvato o comunque il suo lavoro non può essere autorizzato senza



**LEGENDA**

- Limite amministrativo Val di Zoldo
- Rete idrografica principale
- Cimiteri
- Depuratori
- Allevamenti
- Locali di Culto
- Alberghi
- Banche PT
- Musei e Biblioteche
- Sale per lo Spettacolo
- Stadi
- Sistemi di Allertamento
- Area di recepimento del segnale di allertamento

