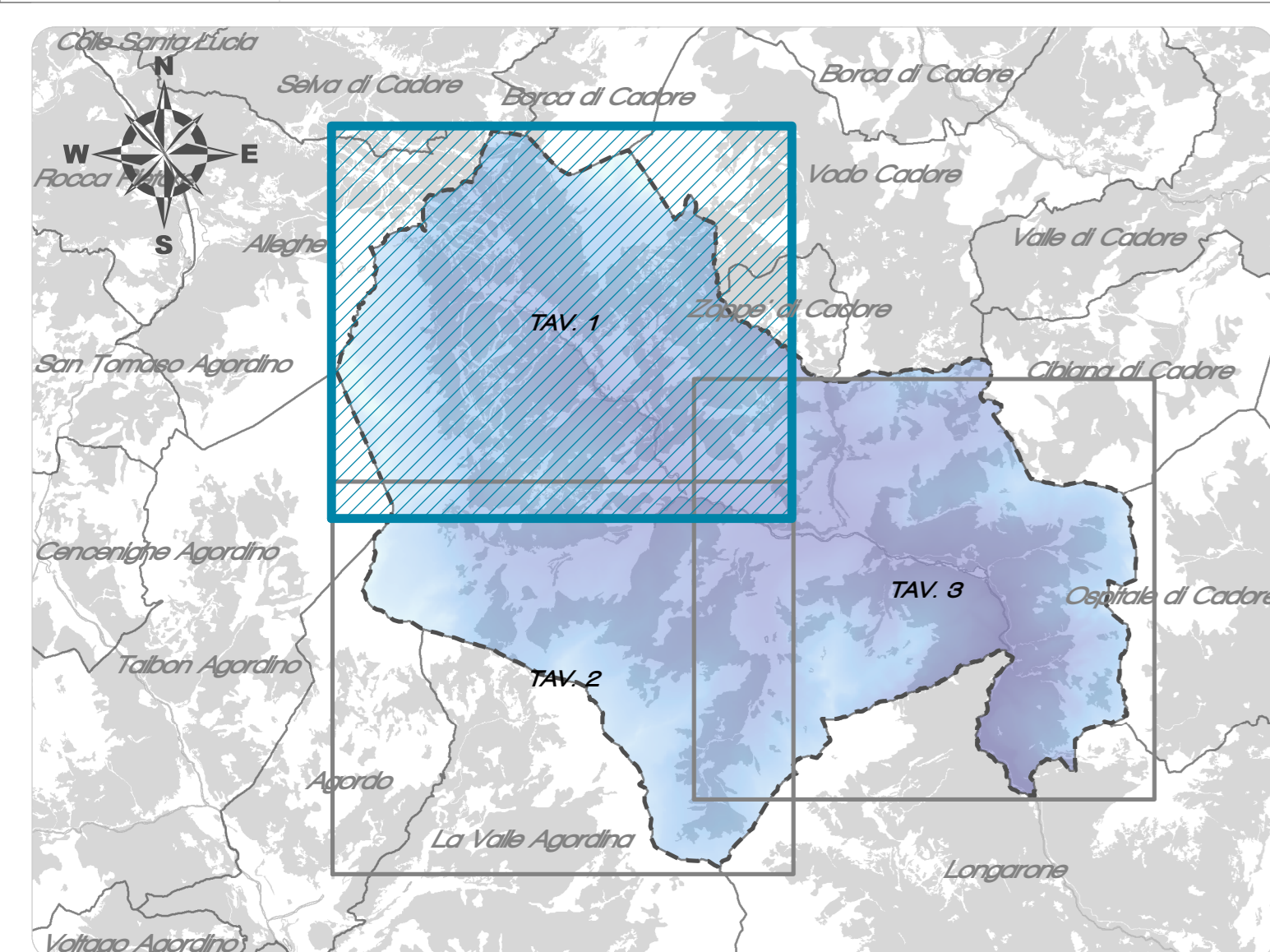


PIANO COMUNALE DI PROTEZIONE CIVILE  
Comune di Val di Zoldo

AII. 02.01.01 -Inquadramento generale del territorio - TAV. 1/3

COMITENTE: Comune di Val di Zoldo Piazza Giovanni Agnelli, 1 32013 Val di Zoldo (BL)	PROGETTISTA: Ing. Giuseppe Baldo	GRUPPO DI LAVORO: Ing. Barbara Mori Dot. Ssa Barbara Spito
REDAZIONE: Dot. Ssa Barbara Spito	CONTROLLO INTERNO: Ing. Giuseppe Baldo	APPROVAZIONE INTERNA: Ing. Giuseppe Baldo
PERCORSO DIGITALE: ...IPT181-Consagra		DATA: aprile 2019

AQUA CONSULTING  
 ACQUA CONSULTING S.p.A.  
 C.S. a r.l. a partecipazione  
 SOCIETARIA  
 Via S. Maria 10  
 32013 Val di Zoldo (BL)  
 Tel. +39 0471 900000  
 Fax +39 0471 900001  
 www.aquaconsulting.com



**LEGENDA**

- Inte amministrativo Val di Zoldo
- Viabilità
- Edifici
- Rete idrografica principale

**Zone**

zone	frazioni	zone	frazioni
ZONA 1	Passo Staulan	5	Forno
ZONA 2	Sella Tevera	6	Sacco Campa
ZONA 3	Piccol	7	Sommartina
ZONA 4	Mareson	8	Campo
ZONA 5	San	9	Pradonzo
ZONA 6	Shusadaz	10	Dora
ZONA 7	Costa	11	Pieve
ZONA 8	Pianaz	12	Cella
ZONA 9	Rutorbol	13	Calchiera
ZONA 10	Soramak	14	Legni
ZONA 11	Fusine	15	Astragal
ZONA 12	Madal	16	Casal
ZONA 13	Corchie	17	Bragegnaz
ZONA 14	Costa	18	Chamber
ZONA 15	Chiusa	19	Villanera
ZONA 16	Chiusa	20	Fornesighe
ZONA 17	Chiusa	21	Corrigian
ZONA 18	Chiusa	22	La Boccola
ZONA 19	Chiusa	23	Salignot
ZONA 20	Chiusa	24	Internazionale
ZONA 21	Chiusa		
ZONA 22	Chiusa		
ZONA 23	Chiusa		
ZONA 24	Chiusa		
ZONA 25	Chiusa		
ZONA 26	Chiusa		
ZONA 27	Chiusa		
ZONA 28	Chiusa		
ZONA 29	Chiusa		
ZONA 30	Chiusa		

