

ZONE SIGNIFICATIVE

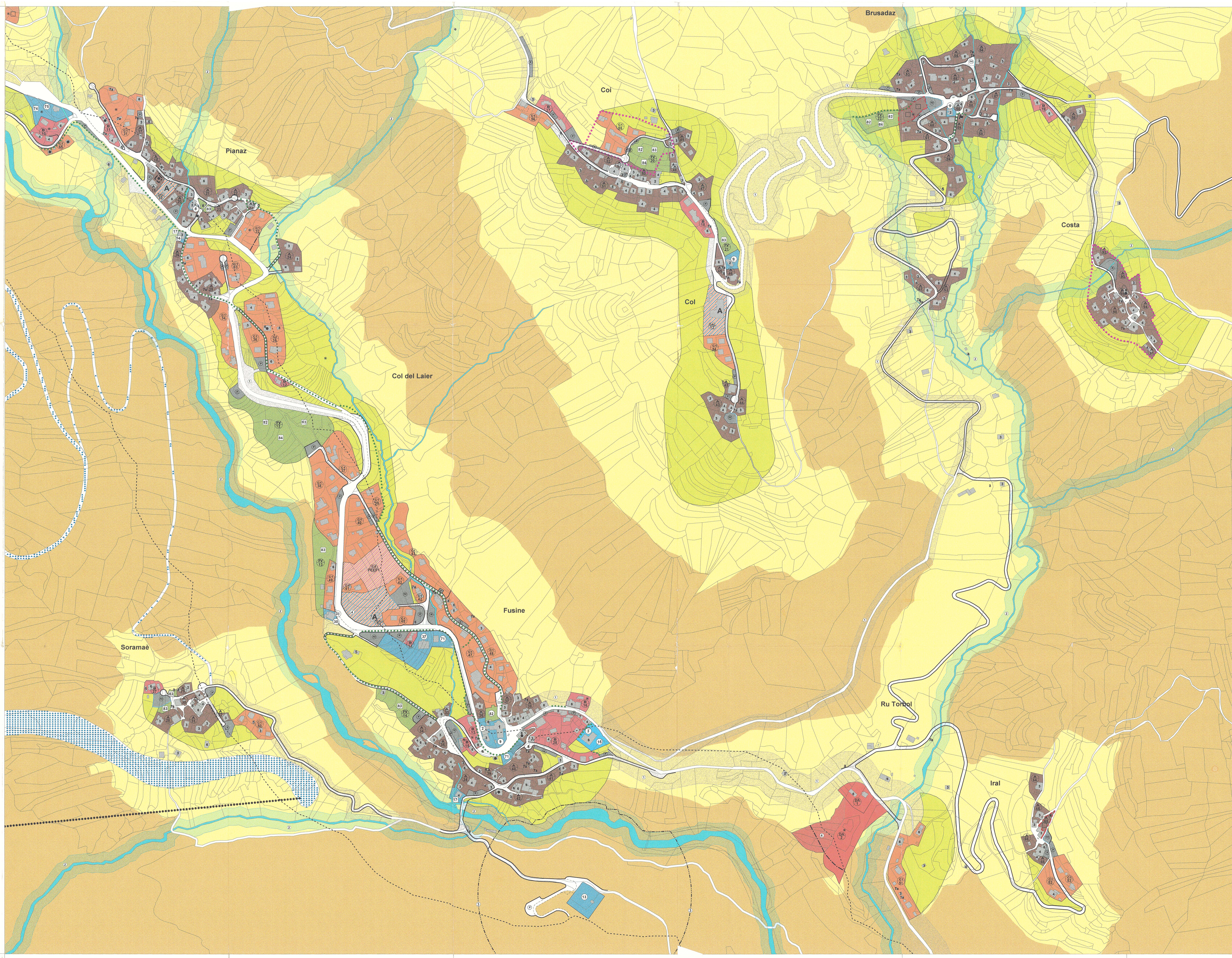
Fusine - Pianaz - Coi - Col - Brusadaz - Costa - Ru Torbol - Iral - Soramae



Il Progettista
Umanio Pagan
arch. Maurizio Pagan

Il Sindaco
Lucia Colussi

Il Segretario



legenda

generalità degli interventi

- perimetro zona omogenea
- perimetro piani attuativi vigenti / previsti

tipi di zone

- "A" centro storico
- "B" resid. di saturazione
- "C1" resid. di completamento
- "C2" resid. di espansione
- "D AM" resid. mista alberghiera
- "D A" insediamenti artigianali
- "D E" insediamenti agro-produttivi
- "D AL" alberghiera
- "D SC" alberghiera-sciistica
- "D CM" campeggi
- "F SC" area sci esistente
- "F SC" area sci di progetto

interventi sull'esistente edificato

- restauro filologico
- restauro conservativo
- restauro propositivo
- ristrutturazione parziale
- ristrutturazione volumi interrati
- ristrutturazione globale
- demolizione e ricostruzione
- demolizione e ricostruzione degli annessi
- demolizione senza ricostruzione

impianti di risalita esistenti

- "F S" aree per l'istruzione
- "F I" aree per attrezzature di interesse comune
- "F V" aree attrezzate a parco, gioco e sport
- "F P" aree per parcheggio
- "F PZ" aree a piazza

viabilità di progetto

- percorsi pedonali
- "E1" bosco
- "E2" area agricolo-produttiva
- verde privato

fasce di rispetto stradale

- fasce di rispetto fluviale
- limiti di rispetto o tutela (cimiteriali - L. 431/78)

interventi puntuali

- nuove costruzioni (indicative)
- interventi puntuali di zona / progetto
- limite massimo avanzamento
- ambito di intervento

NUMERO DI RIFERIMENTO DELLE ATTREZZATURE DI INTERESSE PUBBLICO

- riferimento a tipo di attrezzatura esistente
- riferimento a tipo di attrezzatura di progetto

- | | |
|----------------------------------|--|
| 2 scuola materna | 67 impianti di depurazione |
| 3 scuola elementare | 68 eli-superficie |
| 9 chiesa | 71 magazzino comunale |
| 10 centri religiosi e dipendenze | 74 stazione sottomare extraurbane |
| 13 cimitero | 75 stazioni di rifornimento e servizio |
| 14 museo | 82 area gioco bambini |
| 15 biblioteca | 83 giardino pubblico |
| 16 centro culturale | 84 impianti sportivi di base |
| 17 centro sociale | 85 impianti sportivi agonistici |
| 18 sala riunioni, mostre | 86 parco urbano |
| 21 cinema | 88 campi da tennis |
| 28 area per spettacoli | 91 percorsi attrezzati |
| 28 colonia | |
| 30 farmacia | |
| 31 attrezzature sanitarie | |
| 37 municipio | |