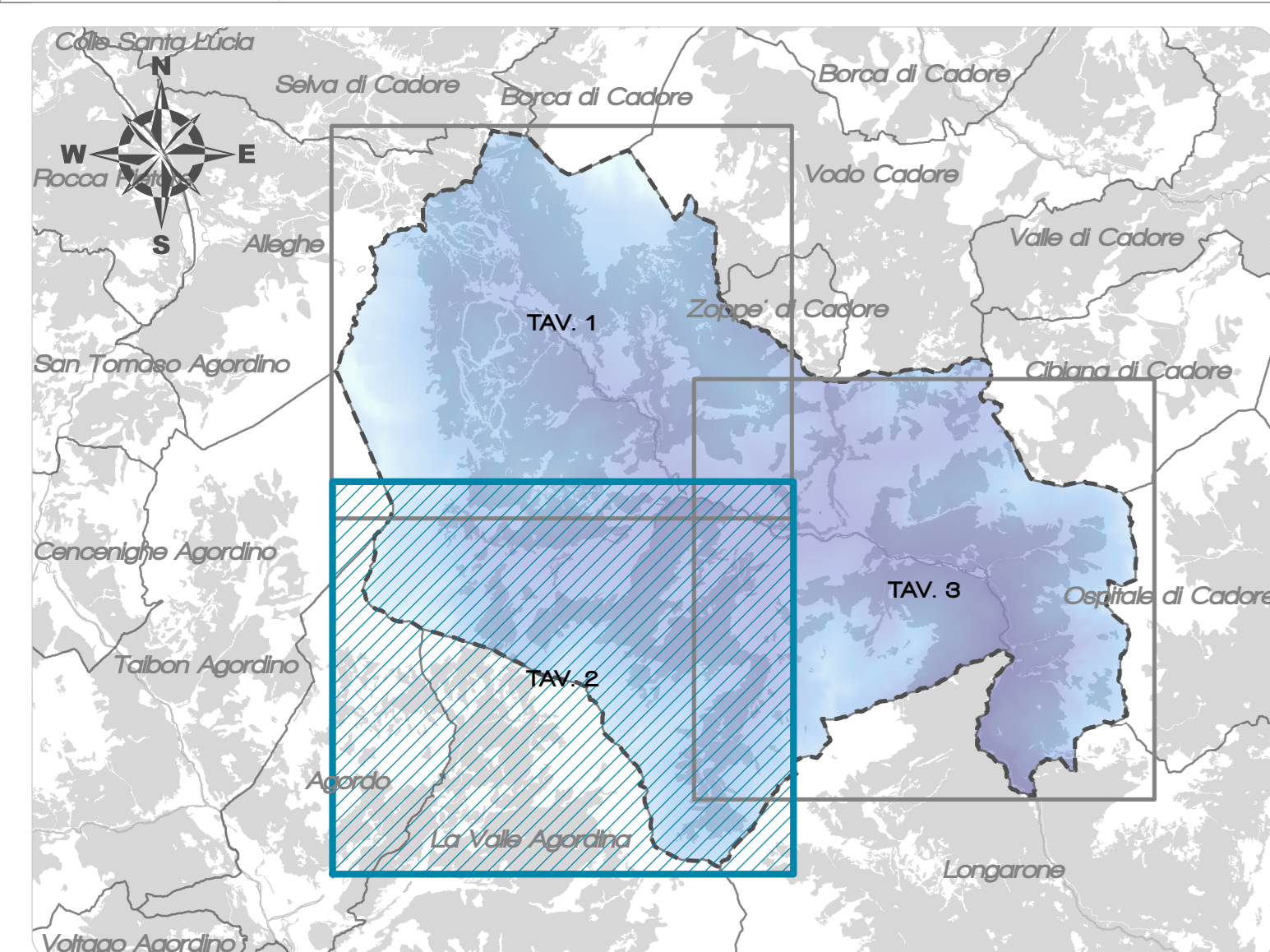


PIANO COMUNALE DI PROTEZIONE CIVILE
 Comune di Val di Zoldo

All. 02.02.02 - Carta dell'uso del suolo - TAV. 2/3

COMITENTE: Comune di Val di Zoldo Piazza Giovanni Agnelli, 1 32012 Val di Zoldo (BL)	PROGETTISTA: Ing. Giuseppe Baldo	GRUPPO DI LAVORO: Ing. Barbara Mori dott.ssa Barbara Sprio
REDAZIONE: dott.ssa Barbara Sprio	CONTROLLO INTERNO: Ing. Giuseppe Baldo	APPROVAZIONE INTERNA: Ing. Giuseppe Baldo
PERCORSO DIGITALE: ...IP1161-Consagra		DATA: aprile 2019

AQUA ambiente
 AQUA AMBIENTE SRL
 C.E. a r.l. specializzata
 in servizi di ingegneria
 ed architettura
 Via S. Maria 10
 32012 Val di Zoldo (BL)
 Tel. +39 041 999999
 Fax +39 041 999999
 www.aquaambiente.it



LEGENDA

- Limite amministrativo Val di Zoldo
- Rete idrografica principale
- Banca dati della Copertura del Suolo della Regione Veneto, aggiornamento 2012**
- 112.1 Tessuto urbano discontinuo denso con uso misto
- 112.2 Tessuto urbano discontinuo medio, principalmente residenziale
- 112.3 Tessuto urbano discontinuo rado, principalmente residenziale
- 113.2 Strutture residenziali isolate
- 12.10 Luoghi di culto (non cimiteri)
- 12.17 Cimiteri non vegetati
- 12.10 Scuole
- 12.2.3 Reti ferroviarie comprese le superfici annesse
- 14.1.1 Parchi urbani
- 14.2.1 Campaglie, strutture turistiche ricettive a bungalow o simili
- 14.2.2 Aree sportive (Calcio, atletica, tennis, ecc)
- 2.3.1 Superfici a copertura erbacea: graminatee non soggette a rotazione
- 3.1.1 Beach di litorale
- 3.1.1.1.3 Aconi frastuono tipico
- 3.1.1.2.2 Alneto di ontano verde
- 3.1.1.4.1 Faggeta altimontana
- 3.1.1.4.4 Faggeta montana tipica mesoalpica
- 3.1.1.4.5 Faggeta primitiva
- 3.1.1.4.7 Faggeta submontana dei suoi orci
- 3.1.1.8.3 Saliceti e altre formazioni riparie
- 3.1.2.3.1 Lariceto primitivo
- 3.1.2.3.2 Lariceto tipico
- 3.1.2.4.2 Piceeto dei substrati carbonatici altimontani
- 3.1.2.4.9 Piceeto secondario montano
- 3.1.3.1.1 Piceo-faggeta dei suoi meadi
- 3.1.3.1.2 Piceo-faggeta dei suoi versanti
- 3.2.1.1.1 Mielghe
- 3.2.1.2.2 Pascoli di pertinenza di malga
- 3.2.1.3.3 Pascoli diversi
- 3.2.2.1.1 Brughiere e cespugliati
- 3.2.2.3.2 Mugheta mesoterma
- 3.2.2.3.3 Mugheta microterma
- 3.3.2.1.1 Ghetti e letti di fiumi e torrenti
- 3.3.2.2.2 Platee da sci e linee di impianti di risalita
- 3.3.2.3.3 Ghiaioni
- 3.3.3.3.3 Aree a vegetazione rada
- 3.3.3.3.2 Rocce nude fidele e affioramenti
- 6.1.1.1.1 Fiumi, torrenti e fossi
- 6.1.2.1.1 Bacini senza manufatti utilizzazioni produttive

