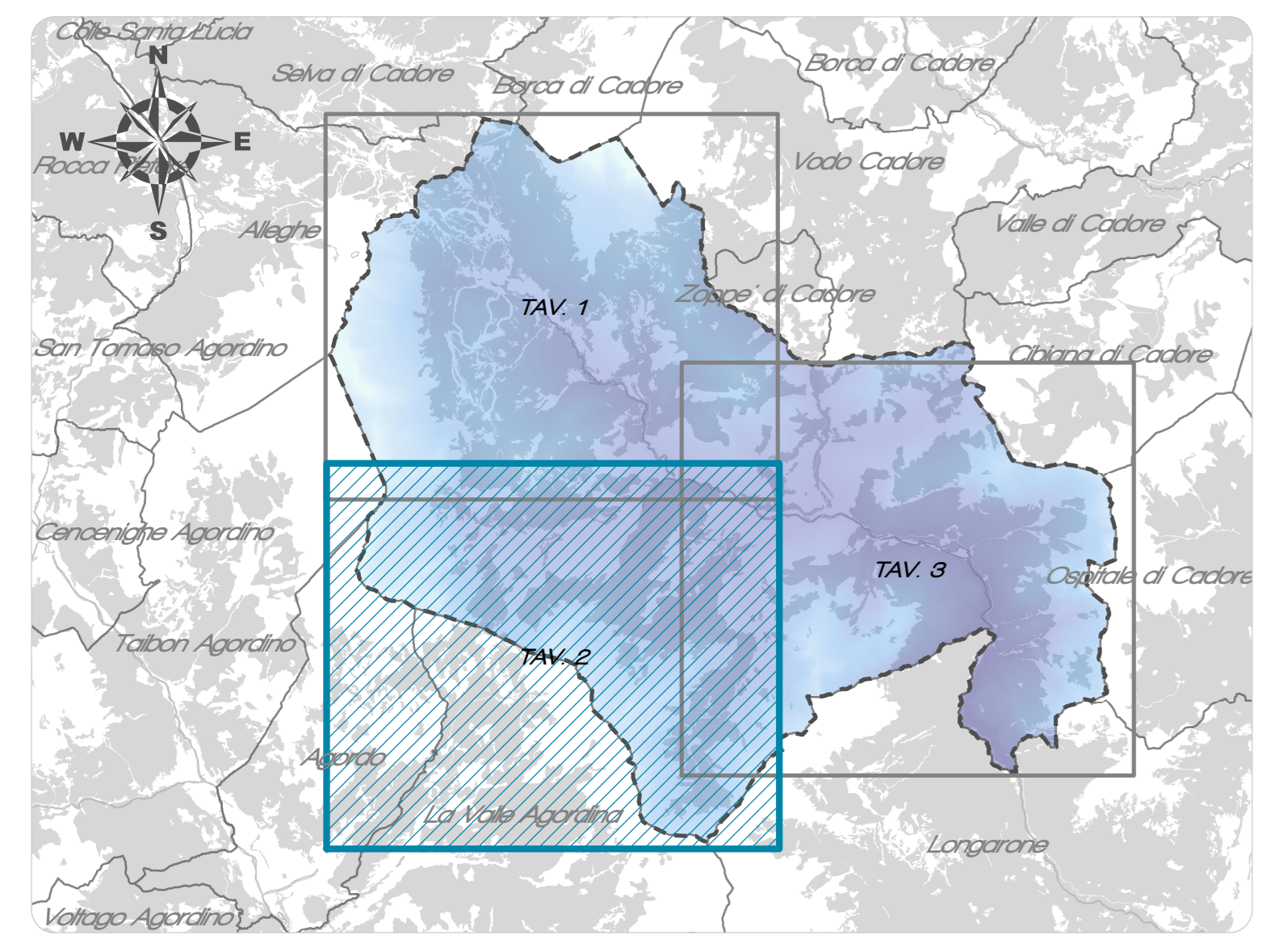




PIANO COMUNALE DI PROTEZIONE CIVILE
Comune di Val di Zoldo

AII. 02.03.02 - Carta litologica - TAV. 2/3

COMMITTENTE: Comune di Val di Zoldo Piazza Giovanni Angeleri, 1 32012 Val di Zoldo (SU)	PROGETTISTA: Ing. Giuseppe Baldo	GRUPPO DI LAVORO: Ing. Barbara Melli Dot.ssa Barbara Spito
REDAZIONE: Dot.ssa Barbara Spito	CONTROLLO INTERNO: Ing. Giuseppe Baldo	APPROVAZIONE INTERNA: Ing. Giuseppe Baldo
PERCORSO DIGITALE: ...IP1161-Consagra		DATA: aprile 2019



LEGENDA

- Inte amministrativo Val di Zoldo
- Rete litografica principale

Litologie che affiorano nel territorio

- Arenarie alterate a mare
- Argilli e gessi
- Calcari argillosi
- Calcari e calcari dolomitici
- Depositi alluvionali misti
- Ghiaie
- Moranico
- Vulcaniti

