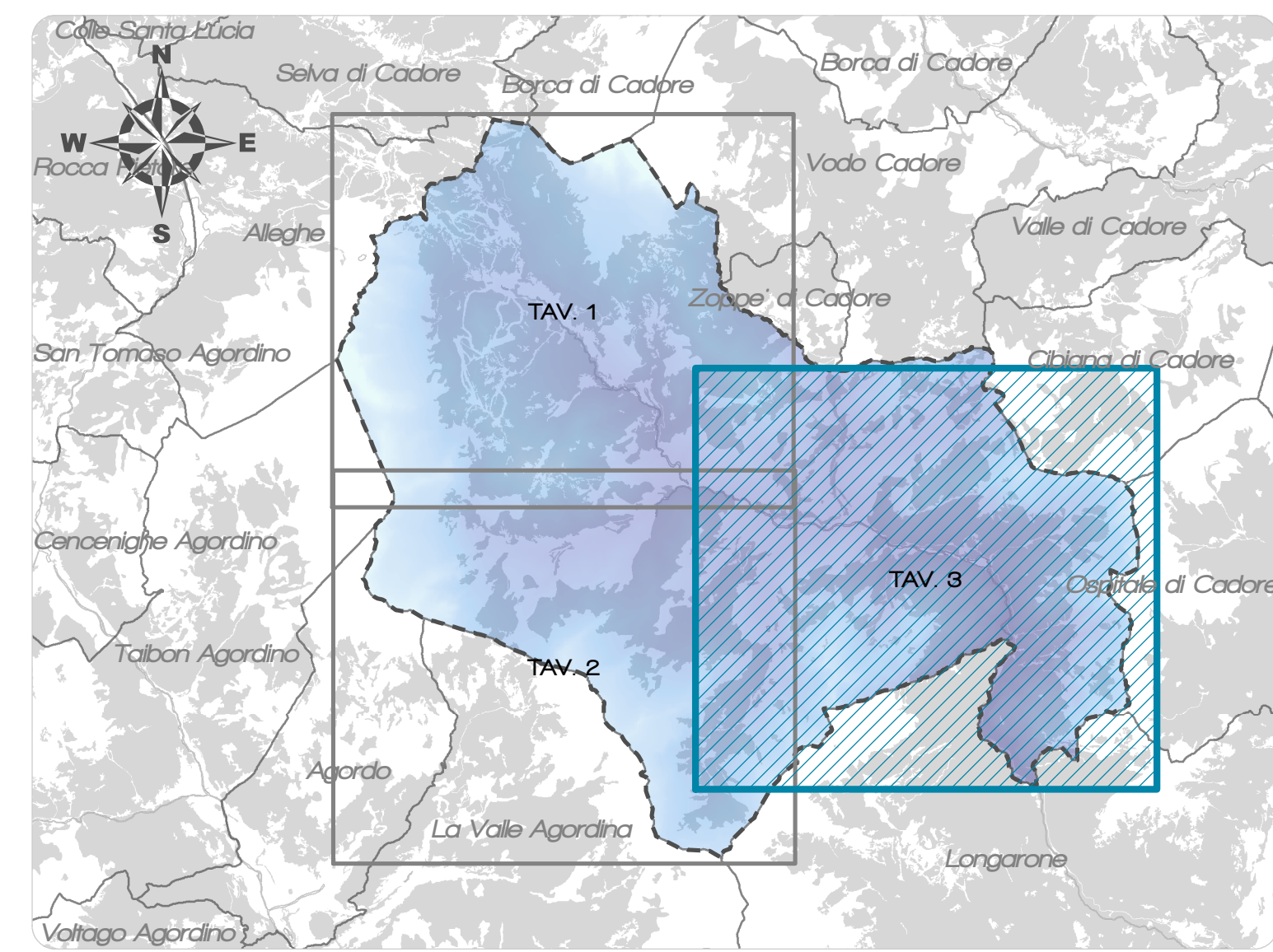


**PIANO COMUNALE DI PROTEZIONE CIVILE**  
Comune di Val di Zoldo

**All. 03.02.06 - Risorse: Edifici e opere  
infrastrutturali strategiche - TAV. 3/3**

COMITENTE: Comune di Val di Zoldo Piazza Giovanni Agnelli, 1 33013 Val di Zoldo (SU)	PROGETTISTA: Ing. Giuseppe Baldo	GRUPPO DI LAVORO: Ing. Barbara Manni Dot.ssa Barbara Spini
REDAZIONE: Dot.ssa Barbara Spini	CONTROLLO INTERNO: Ing. Giuseppe Baldo	APPROVAZIONE INTERNA: Ing. Giuseppe Baldo
PERCORSO DIGITALE: ...SP1181-Consagra		DATA: aprile 2019



LEGENDA

-  Limite amministrativo Val di Zoldo
-  Rete idrografica principale
-  Uffici PC
-  Magazzini PC
-  Pronto Soccorso
-  Sedici Amministrative
-  Strutture Strategiche Specifiche
-  Aeroporti
-  Pontili Strategici
-  Bartrondati
-  Acquedotti
-  Strade Strategiche
-  percorso di accesso a
-  area di attesa
-  area di ricovero
-  area di ammassamento
-  strada strategica generica

