

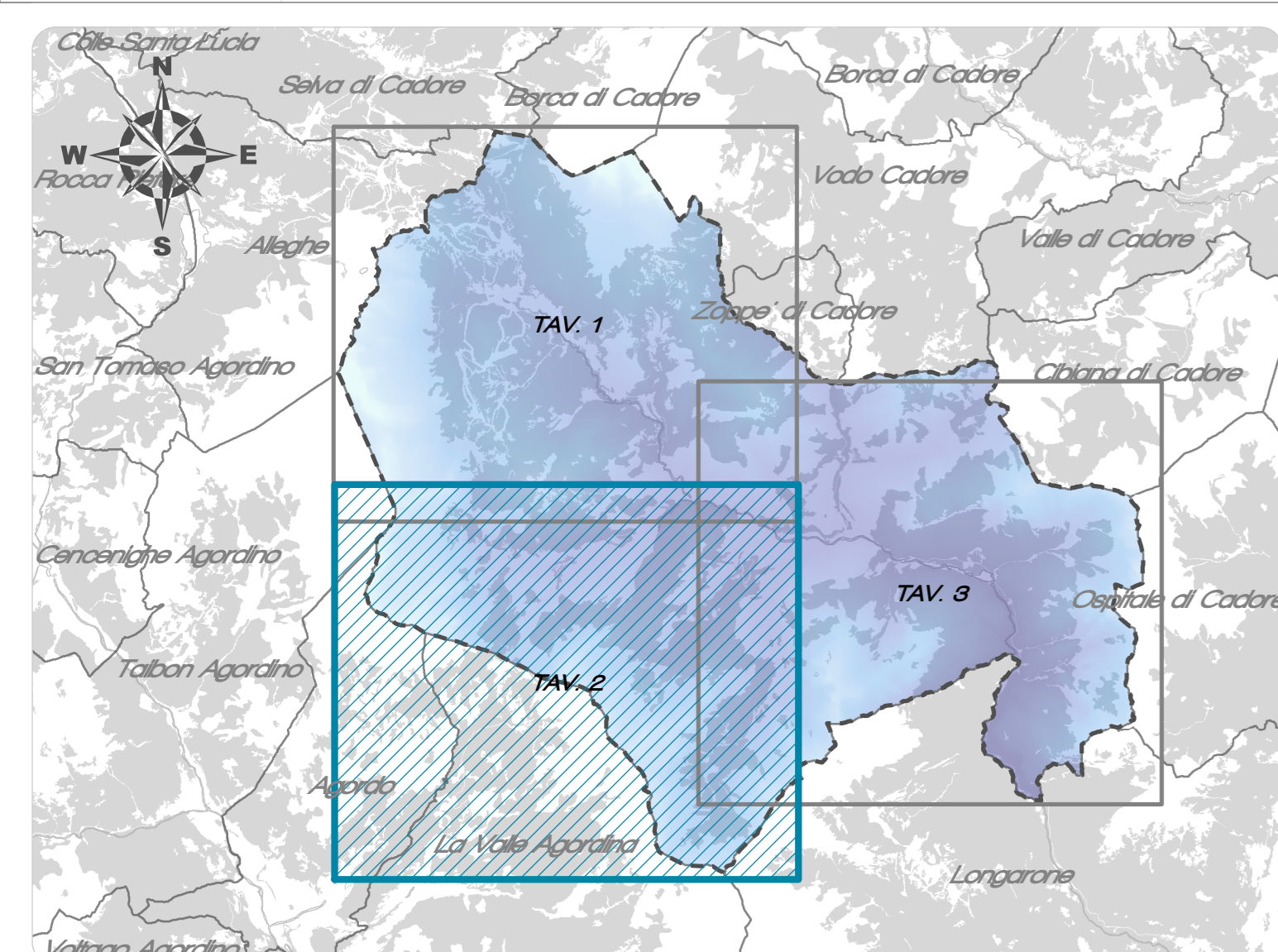
PIANO COMUNALE DI PROTEZIONE CIVILE
Comune di Val di Zoldo

AII. 02.01.02 -Inquadramento generale del territorio - TAV. 2/3

COMITENTE: Comune di Val di Zoldo Piazza Giovanni Agnelli, 1 32012 Val di Zoldo (BL)	PROGETTISTA: Ing. Giuseppe Baldo	GRUPPO DI LAVORO: Ing. Barbara Mori Dot. Ssa Barbara Spito
REDAZIONE: Dot. Ssa Barbara Spito	CONTROLLO INTERNO: Ing. Giuseppe Baldo	APPROVAZIONE INTERNA: Ing. Giuseppe Baldo
PERCORSO DIGITALE: ...IPT161-Consagra		DATA: aprile 2019

AQUA ambiente
ACQUA AMBIENTE SPA
C.S. a r.l. a partecipazione
paritetica
Via S. Maria 10
36018 Montebelluna (TV)
Tel. +39 0431 800000
Fax +39 0431 800001
www.aquaambiente.it

È vietata espressamente, salvo per il contributo di AQUA (DISEGNO) SPA, non può essere riprodotto o comunicato in qualsiasi modo senza autorizzazione scritta.



LEGENDA

- Inte amministrativo Val di Zoldo
- Viabilità
- Edifici
- Rete idrografica principale

Zone

zone	frazioni	zone	frazioni
1	Passo Staulanza	5	Forno
2	Pala Favera	6	Saccampò
3	Pesci	7	Sommariva
4	Morion	8	Campo
5	Sai	9	Pralonge
6	Bruciat	10	Diara
7	Costa	11	Pieve
8	Pianaz	12	Cetta
9	Val	13	Calchiera
10	Rutorbol	14	Ligont
11	Soramab	15	Astragal
12	Pusine	16	Casal
13	Corbelle	17	Bragarozza
14	Serra	18	Elampes
15	Somma	19	Villanova
16	Prata	20	Fornesighe
17	Stare	21	Corrigian
18	Val Tave	22	La Bricole
19	Dont	23	Solagnod
20	Villa	24	Mezzacanele
21	Pepa		

