

Dipartimento di Protezione Civile

Comune di
Val di Zoldo

PIANO COMUNALE DI PROTEZIONE CIVILE

Comune di Val di Zoldo

All. 01.03.01 - Aree di Emergenza: Aree di Ricovero

COMMITTENTE: Comune di Val di Zoldo Piazza Giovanni Angelini, 1 32012 Val di Zoldo (BL)	PROGETTISTA: ing. Giuseppe Baldo	GRUPPO DI LAVORO: ing. Barbara Marin dott.ssa Barbara Spiro
REDAZIONE: dott.ssa Barbara Spiro	CONTROLLO INTERNO: ing. Giuseppe Baldo	APPROVAZIONE INTERNA: ing. Giuseppe Baldo
PERCORSO DIGITALE: ...P1161-Consegna		DATA: aprile 2019



AEQUA ENGINEERING S.R.L.

C.F. e P.IVA 03913010272

SEDE LEGALE ED OPERATIVA

Via Brianza 19

30034 Orlego di Mira (VE)

Tel. +39 041 5631962

Fax +39 041 5639281

www.aequagroup.com

Il presente documento, elaborato per il committente da AEQUA ENGINEERING S.R.L., non può essere riprodotto o comunicato a terzi senza preventiva autorizzazione scritta.



R	AREE DI RICOVERO	INDIRIZZO/LOCALITA'	MQ	ZONA
R011	Camping Palafavera	Palafavera	25920	1
R021	Area Ghelf	Pecol - Area Ghelf	9564	1
R031	Piazzale seggiovie Pecol (S011) (A041)	Pecol - Piazzale Rodolfo Balestra	8000	1
R041	Piazzale Palma	Pianaz - Località Palma	2347	1
R053	Località "Le Vare"	Chiesa - Le Vare	5796	3
R064	Cinema parrocchiale DONT	Dont - Via A. Brustolon	409	4
R074	Chiesa di Santa Caterina	Dont - Via A. Brustolon	491	4
R084	Scuola materna Dont	Dont - Via A. Brustolon n.47	566	4
R095	Chiesa di Sant'Antonio Forno (A385)	Forno - Borgo S. Antonio	257	5
R105	Edificio Polifunzionale (ex elementari) Besarel	Forno - Borgo Sant'Antonio n.10	405	5
R115	Scuola "Dante Alighieri" / Palestra	Forno - Piazza Dante Alighieri n.1	1177	5
R125	Pensionato Fain	Forno - Via Roma n.51	541	5
R135	Sede comunale di Forno + COC 2	Forno - Via Roma n.26	437	5
R145	Sede UTAP	Forno - Via Roma n.15		5
R195	Camping Alpez (A225)	Pralongo - Via S. Andrea	32935	5
R156	Ex scuola Elementare Pieve	Pieve – Piazza San Floriano n.2	422	6
R166	Chiesa di San Floriano	Pieve – Piazza San Floriano	556	6
R178	Ex scuola Elementare Fornesighe	Fornesighe - Viale San Vito	207	8
R188	Centro Servizi "A. Santin"	Via Ciamber n.1	1484	8



PIANO COMUNALE DI PROTEZIONE CIVILE – COMUNE DI VAL DI ZOLDO
All010301 Aree di ricovero

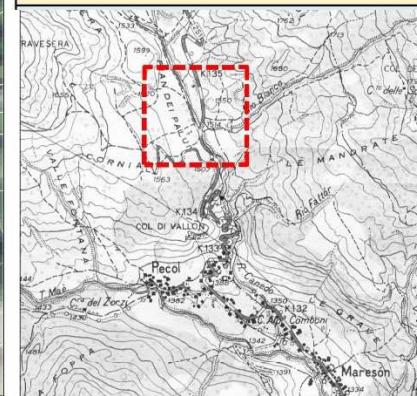


PLANIMETRIA scala 1 : 1.000

R 01 1

**CAMPING
 PALAFAVERA**

PALAFAVERA



COROGRAFIA scala 1 : 25.000

SCHEDA STRUTTURA

Denominazione identificativa	CAMPEGGIO PALAFAVERA
Coordinate - Gauss Boaga ovest	
x=	1 738 508
y=	5 143 432
Indirizzo	Piani di Palafavera
Destinazione d'uso	Campo di accoglienza
Tipologia sottofondo	Asfalto / materiale stabilizzato
Superficie totale	25.000 mq.
Superficie coperta	-
Superficie scoperta	25.000 mq.
Persone ospitabili	438 (Fusine - Brusadaz - Coi - Costa 303 n°. totale di abitanti 321)
Accessibilità (indicare il tipo di mezzo)	Mezzi su ruote
Servizi	Luce / acqua / telefono
Telefono	-
Elisuperfici adiacenti	(Presso i parcheggi degli impianti di risalita)

LEGENDA

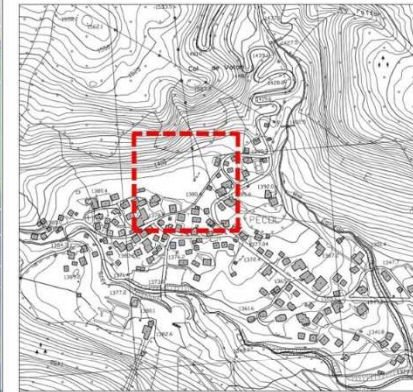
	Tende
	Tenda Ministero dell'Interno da 6 posti letto n° 50
	Servizi igienici
	Bagni
	Docce
	Bagni e/o Docce esistenti (Campeggio Palafavera)
	Idrante
	Presa acqua
	Pozzetto fognatura
	Quadro elettrico (Piazzole fornite di energia elettrica)
	Servizi comuni
	Presidio medico
	Magazzini n° 6
	Lavatoio
	Cucina + Mensa (disp. per 400 persone)
	Accessi principali all'area
	Elisuperficie





PLANIMETRIA scala 1 : 1.000

R	02	1
PECOL VECCHIO		
Area Ghef		
PECOL		



CARTA TECNICA REGIONALE scala 1 : 10.000

SCHEDA STRUTTURA

Denominazione identificativa	PECOL
Coordinate - Gauss Boaga ovest	
x=	1 738 486
y=	5 142 499
Indirizzo	Via del Ghef, Pecol
Destinazione d'uso	Campo di accoglienza
Tipologia sottofondo	Prato
Superficie totale	5.000 mq.
Superficie coperta	--
Superficie scoperta	5.000 mq.
Persone ospitabili	216 (Chiesa - Cordelle - Gavaz - Molin n°, totale di abitanti 210)
Accessibilità (indicare il tipo di mezzo)	Mezzi su ruote
Servizi	Luce / acqua / telefono
Telefono	--
Elisuperfici adiacenti	(Presso Piazzale Rodolfo Balestra)

LEGENDA

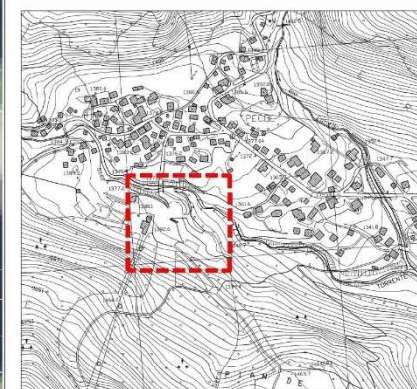
	Tende
	Tenda Ministero dell'Interno da 6 posti letto n° 36
	Servizi igienici
	Bagni n° 12 da n° 2 box
	Docce n° 6 da n° 2 box doccia - n° 2 box lavabo
	Bagni e/o Docce esistenti
	Idrante
	Presa acqua
	Pozzetto fognatura
	Quadro elettrico
	Servizi comuni
	Presidio medico
	Magazzini n° 3
	Lavatoio
	Cucina + Mensa (disp. per 300 persone)
	Accessi principali all'area
	Elisuperficie





PLANIMETRIA scala 1 : 1.000

R	03	1
PIAZZALE SEGGIOVIE		
Piazzale R. Balestra PECOL		

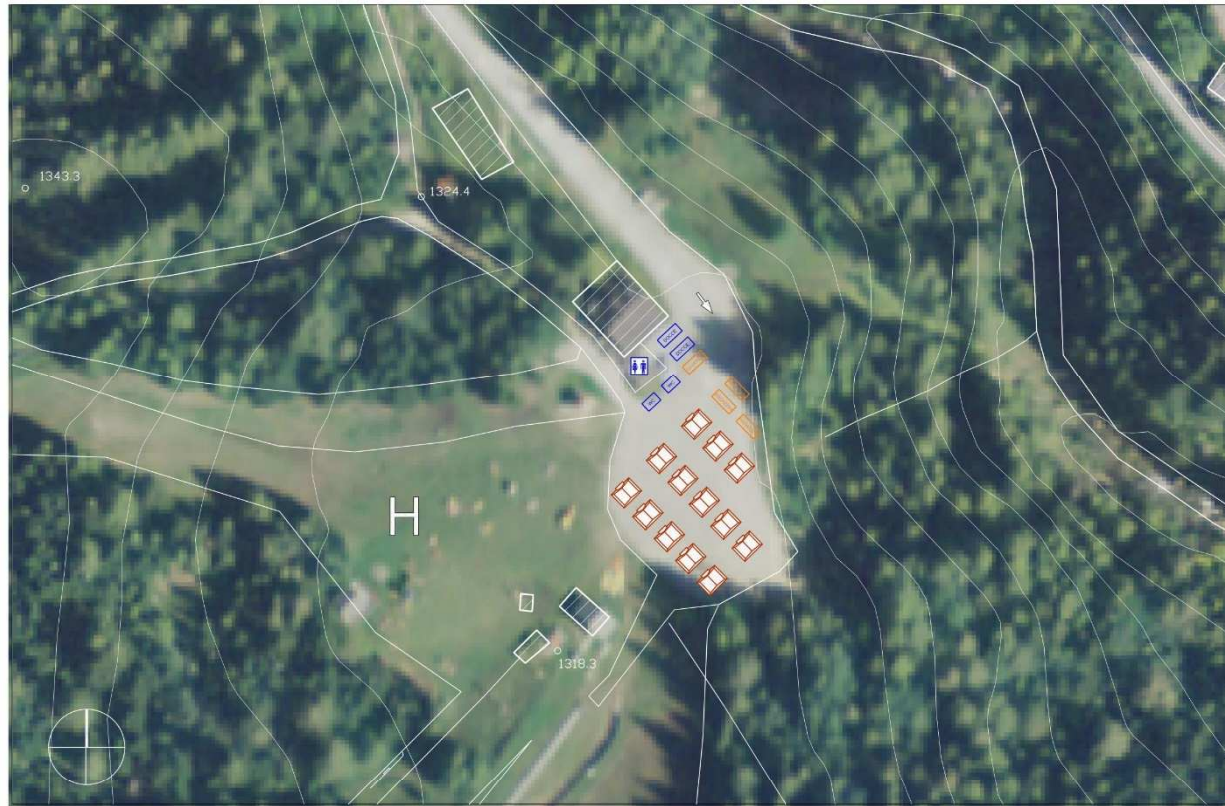


CARTA TECNICA REGIONALE scala 1 : 10.000

SCHEDA STRUTTURA	
Denominazione identificativa	PIAZZALE RODOLFO BALESTRA
Coordinate - Gauss Boaga ovest	
x=	1 738 414
y=	5 142 204
Indirizzo	Piazzale Rodolfo Balestra, loc. Pecol
Destinazione d'uso	Campo di accoglienza
Tipologia sottofondo	Materiale stabilizzato
Superficie totale	8.000 mq.
Superficie coperta	-
Superficie scoperta	8.000 mq.
Persone ospitabili	216 (Pecol n°. totale di abitanti 182)
Accessibilità (indicare il tipo di mezzo)	Mezzi su ruote
Servizi	Luce / acqua / telefono
Telefono	-
Elisuperfici adiacenti	Si

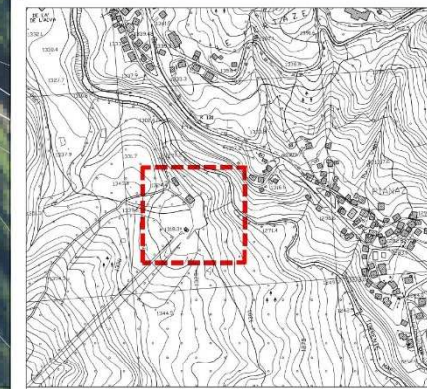
LEGENDA	
	Tende
	Tenda Ministero dell'Interno da 6 posti letto n° 36
	Servizi igienici
	Bagni n° 11 da n° 2 box
	Docce n° 6 da n° 2 box doccia - n° 2 box lavabo
	Bagni e/o Docce esistenti (Impianti di risalita)
	Idrante
	Preso acqua
	Pozzetto fognatura
	Quadro elettrico
	Servizi comuni
	Presidio medico
	Magazzini n° 5
	Lavatoio
	Cucina + Mensa (disp. per 400 persone)
	Accessi principali all'area
	Elisuperficie





PLANIMETRIA scala 1 : 1.000

R	04	1
PIAZZALE PALMA		
Località Palma Pianaz		



CARTA TECNICA REGIONALE scala 1 : 10.000

SCHEDA STRUTTURA	
Denominazione identificativa	PALMA
Coordinate - Gauss Boaga ovest	
x=	1 739 568
y=	5 141 370
Indirizzo	Loc. Palma, Pianaz
Destinazione d'uso	Campo di accoglienza
Tipologia sottofondo	Materiale stabilizzato
Superficie totale	2.000 mq.
Superficie coperta	-
Superficie scoperta	2.000 mq.
Persone ospitabili	78 (Iral - Soramaè n°. totale di abitanti 61)
Accessibilità (indicare il tipo di mezzo)	Mezzi su ruote
Servizi	Luce / acqua / telefono
Telefono	-
Elisuperfici adiacenti	Si

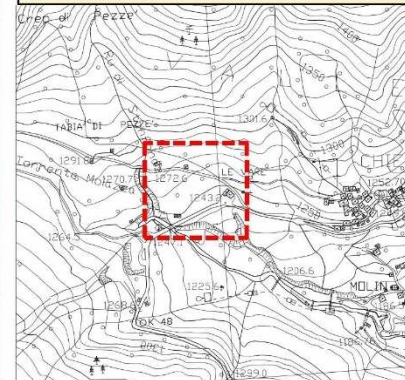
LEGENDA	
	Tende
	Tenda Ministero dell'Interno da 6 posti letto n° 13
	Servizi igienici
	Bagni n° 2 da n° 2 box
	Docce n° 2 da n° 2 box doccia - n° 2 box lavabo
	Bagni e/o Docce esistenti (Pizzeria Palma)
	Idrante
	Preso acqua
	Pozzetto fognatura
	Quadro elettrico
	Servizi comuni
	Presidio medico
	Magazzini n° 3
	Lavatoio
	Cucina + Mensa
	Accessi principali all'area
	Elisuperficie





PLANIMETRIA scala 1 : 1.000

R	05	3
Località "LE VARE"		
Le Vare CHIESA		



CARTA TECNICA REGIONALE scala 1 : 10.000

SCHEDA STRUTTURA	
Denominazione identificativa	LE VARE
Coordinate - Gauss Boaga ovest	
x=	1 738 711
y=	5 137 028
Indirizzo	Loc. Le Vare, Chiesa
Destinazione d'uso	Campo di accoglienza
Tipologia sottofondo	Prato
Superficie totale	2.800 mq. (N.B. area con pendenza trasversale del 14%)
Superficie coperta	-
Superficie scoperta	2.800 mq.
Persone ospitabili	120 (Chiesa - Cordelle - Gavaz - Molin n°. totale di abitanti 210)
Accessibilità (indicare il tipo di mezzo)	Mezzi su ruote
Servizi	Luce / acqua
Telefono	-
Eisuperfici adiacenti	Si

LEGENDA	
	Tende
	Tenda Ministero dell'Interno da 6 posti letto n° 20
	Servizi igienici
	Bagni n° 6 da n° 2 box
	Docce n° 3 da n° 2 box doccia - n° 2 box lavabo
	Bagni e/o Docce esistenti
	Idrante
	Presa acqua
	Pozzetto fognatura
	Quadro elettrico
	Servizi comuni
	Presidio medico
	Magazzini n° 3
	Lavatoio
	Cucina + Mensa (disp. per 300 persone)
	Accessi principali all'area
	Eisuperficie





	R	06	4
	CINEMA PAROCCHIALE DI DONT		
	DONT		
	Via A. Brustolon		

Il fabbricato si trova al centro del paese di Dont, in posizione comoda e facilmente raggiungibile. Esso si sviluppa su quattro piani e si presenta al piano seminterrato con un ampio salone da 100 posti a sedere ed ai piani superiori con locali ad uso abitabile (mensa e pernottato). All'esterno vi sono due piccoli piazzali di pertinenza.

Frazioni servite: DONT – VILLA – FOPPA – PRADEL - SOTTOROGNO

Ricettività struttura: 30 posti letto potenziali Servizi igienici: 4

Accesso: Il fabbricato è comodamente accessibile a tutti i mezzi dalla S.P. 347 del Passo Duran.

Acqua/energia elettrica: presenti nella struttura



	R	07	4
	CHIESA SANTA CATERINA		
	DONT		
	Via A. Brustolon		
<p>La chiesa è situata nella parte centrale del paese in posizione leggermente rialzata. La struttura è abbastanza grande da accogliere un buon numero di persone in caso di necessità/emergenza. All'esterno vi è un piccolo piazzale che si raccorda attraverso una rampa alla strada principale ed una giardino di dimensioni contenute.</p> <p>Frazioni servite: DONT – VILLA – FOPPA – PRADEL - SOTTOROGNO</p> <p>Ricettività: ca. 200 persone Servizi igienici: /</p> <p>Accesso: L'edificio sacro è facilmente accessibile a tutti i mezzi dalla S.P. 347 del Passo Duran.</p> <p>Acqua/energia elettrica: presenti nella struttura.</p>			



	R	08	4
	SCUOLA MATERNA		
	DONT		
	Via A. Brustolon		

Il fabbricato, ex Scuola Elementare di Dont, è di fatto oggi adibito ad Asilo. La struttura si presenta su tre piani di cui due utilizzabili a ricovero (1° e 2°). All'interno ci sono grandi vani da adibire eventualmente a refettori o dormitori ed è dotato di una cucina. All'esterno vi è un piccolo parcheggio con fontana pubblica.

Frazioni servite: DONT - VILLA - FOPPA - PRADEL - SOTTOROGNO

Ricettività: 84 posti letto potenziali Servizi igienici: 8

Accesso: L'edificio è facilmente accessibile lungo via A. Brustolon, strada interna della frazione di Dont.

Acqua/energia elettrica: presenti nella struttura.



	R	09	5
	CHIESA DI SANT'ANTONIO		
	FORNO		
	Borgo S. Antonio		
<p>La chiesa è situata nella parte terminale del paese di Forno (Borgo sant'Antonio), all'inizio della strada di collegamento con la frazione di Pralongo. All'esterno vi è un piccolo piazzale con fontana pubblica. L'edificio si presta all'eventuale ricovero provvisorio della popolazione delle frazioni limitrofe.</p> <p>Frazioni servite: FORNO - SOTTO LE RIVE - PRALONGO - COLCERVER - ASTRAGAL</p> <p>Ricettività: ca. 150 persone Servizi igienici: /</p> <p>Accesso: L'edificio sacro è facilmente accessibile dalla S.P. 251.</p> <p>Acqua/energia elettrica: presenti nella struttura</p>			



	R	10	5
	EDIFICIO POLIFUNZIONALE EX-ELEMENTARI BESAREL		
	FORNO		
	Borgo Sant'Antonio 10		

Il fabbricato, ex Scuole Elementari, è situato in Borgo Sant'Antonio a Forno di Zoldo, a lato della S.P. 251. La struttura si presenta su tre piani utilizzabili come ricovero.

All'interno si presenta con grandi aule che si ripetono simmetricamente sui piani. E' predisposto per l'installazione di una cucina. All'esterno vi è un piccolo giardino, ma l'edificio non è dotato di parcheggio proprio.

Frazioni servite: FORNO - SOTTO LE RIVE - PRALONGO - COLCERVER - ASTRAGAL

Ricettività: 140 posti letto potenziali Servizi igienici: 10

Accesso: l'edificio è facilmente accessibile lungo la S.P. 251.

Acqua/energia elettrica: presenti nella struttura.



	R	11	5
	SCUOLA 'DANTE ALIGHIERI' con PALESTRA		
	FORNO		
	Piazza Dante Alighieri 1		
<p>Il fabbricato è situato in Piazza Dante Alighieri di fronte all'edificio R105 e della chiesa di Sant'Antonio. Anch'esso è a lato della S.P. 251. La struttura si presenta su quattro piani utilizzabili come ricovero. All'interno si presenta con grandi aule che si ripetono simmetricamente sui piani. Nella parte sud vi è una grande palestra e sotto la stessa un ampio parcheggio.</p> <p>Frazioni servite: FORNO - SOTTO LE RIVE - PRALONGO - COLCERVER - ASTRAGAL</p> <p>Ricettività: 400 posti letto potenziali Servizi igienici: 32</p> <p>Accesso: L'edificio è facilmente accessibile lungo la S.P. 251.</p> <p>Acqua/energia elettrica: presenti nella struttura.</p>			



	R	12	5
	PENSIONATO FAIN		
	FORNO		
	Via Roma 51		

Il fabbricato (privato) è situato lungo Via Roma a Forno di Zoldo, vicino alla scuola media. L'edificio è di fatto strutturato per accogliere persone in vacanza e pertanto è dotato di attrezzature idonee all'eventuale ricovero anche prolungato di persone. E' sviluppato su tre piani. All'esterno vi è un ampio parcheggio sul lato strada.

Frazioni servite: FORNO - SOTTO LE RIVE - PRALONGO - COLCERVER - ASTRAGAL

Ricettività: 50 posti letto potenziali Servizi igienici: 15

Accesso: L'edificio è facilmente accessibile lungo la S.P. 251.

Acqua/energia elettrica: presenti nella struttura.



	R	13	5
	SEDE COMUNALE DI FORNO <u>Sede C.O.C. 2</u>		
	FORNO		
	Via Roma 26		
<p>Il Municipio è ubicato al centro del paese lungo Via Roma. Esso è anche la sede del C.O.C. 2 al primo piano nell'ex sala consiliare dell'ex Comune di Forno di Zoldo.</p> <p>La struttura può essere solo organizzata a scopi organizzativi - logistici ed all'eventuale ricovero dei componenti del C.O.C. 2.</p> <p>Frazioni servite: FORNO</p> <p>Ricettività: 5 posti letto potenziali Servizi igienici: 6</p> <p>Accesso: l'edificio è facilmente accessibile lungo la S.P. 251.</p> <p>Acqua/energia elettrica: presenti nella struttura.</p>			



	R	14	5
	SEDE UTAP		
	FORNO		
	Via Roma 15		

Il fabbricato è situato in Via Roma di fronte al Municipio. Al piano terra ci sono gli ambulatori. I restanti tre piani superiori sono completamente al grezzo senza servizi igienici e corrente elettrica.

Frazioni servite: FORNO - SOTTO LE RIVE - PRALONGO - COLCERVER - ASTRAGAL

Ricettività: 5 posti letto potenziali Servizi igienici: 2

Accesso: L'edificio è facilmente accessibile lungo la S.P. 251.

Acqua/energia elettrica: presenti nella struttura al piano terra.



	R	19	5
	CAMPING AL PEZ		
	PRALONGO		
	Via Sant'Andrea		
<p>Il camping “Al Pez” è situato nelle vicinanze del campo sportivo di Pralongo; la struttura è costituita da un buon numero di roulotte o casette in legno eventualmente utilizzabili come ricoveri provvisori, e da una reception centrale.</p> <p>Frazioni servite: PRALONGO - COLCERVER</p> <p>Dimensioni area: 120 posti letto</p> <p>Accesso: Il Camping è comodamente accessibile da strada interna di Pralongo (Via Sant'Andrea).</p> <p>Acqua/energia elettrica: presenti sia acqua potabile che energia elettrica.</p>			



R 15 6

**EX SCUOLA
ELEMENTARE
DI PIEVE**

PIEVE

**Piazza San
Floriano 2**

Il fabbricato, ex scuola elementare di Pieve oggi adibito a struttura polifunzionale, è situato in frazione Pieve sopra la piazza di San Floriano, all'incrocio delle comunali per Astragal e Casal. La struttura si presenta su quattro piani utilizzabili come ricovero. All'interno si presenta con grandi aule che si ripetono simmetricamente sui piani. All'esterno vi è un parcheggio proprio delimitato da recinzione.

Frazioni servite: PIEVE - CELLA - CALCHERA - CASAL - DOZZA - PRA' - BRAGAREZZA - CAMPO - SOMMARIVA - VILLANOVA

Ricettività: 110 posti letto potenziali Servizi igienici: 6

Accesso: l'edificio è facilmente accessibile dalla SP 7 di Zoppè, percorrendo Via Trento e Trieste da Dozza in direzione Pieve.

Acqua/energia elettrica: presenti nella struttura




	R	16	6
	CHIESA DI SAN FLORIANO		
	PIEVE		
	Piazza San Floriano		
<p>Il fabbricato sacro si affaccia sulla Piazza di San Floriano nelle vicinanze della scuola elementare e della scuola materna. La struttura è molto grande e si adatta all'eventuale accoglienza di un notevole numero di persone.</p> <p>Frazioni servite: PIEVE - CELLA - CALCHERA - CASAL - DOZZA - PRA' - BRAGAREZZA - CAMPO - SOMMARIVA - VILLANOVA</p> <p>Ricettività: ca. 250 persone Servizi igienici: no. Eventualmente usufruibili quelli del vicino fabbricato di ricovero R156 .</p> <p>Accesso: L'edificio sacro è facilmente accessibile dalla S.P. 7 di Zoppè percorrendo Via Trento e Trieste da Dozza in direzione Pieve.</p> <p>Acqua/energia elettrica: presenti nella struttura.</p>			



	R	17	8
	EX SCUOLA ELEMENTARE		
	FORNESIGHE		
	Viale San Vito		
<p>Il fabbricato (ex scolastico) si affaccia su Piazza Giacomel al centro del Paese. E' il fulcro delle attività culturali e ricreative. Sviluppato su due piani, è dotato di ampi spazi idonei ad attività diverse. In caso di necessità può essere adeguato a ricovero e ristorazione. All'esterno vi è un piccolo parcheggio.</p> <p>Frazioni servite: FORNESIGHE - VILLANOVA</p> <p>Ricettività: 20 posti letto potenziali Servizi igienici: 1</p> <p>Accesso: L'edificio non è molto agevole da raggiungere. Vi si accede lungo dalla S.P. 347 percorrendo Via Nuova fino a Piazza Giacomel.</p> <p>Acqua/energia elettrica: presenti nella struttura.</p>			



	R	18	8
	CENTRO SERVIZI "A. SANTIN"		
	CIAMBER		
	Via Ciamber 1		

Il fabbricato di proprietà comunale è ubicato in località Ciamber nei pressi della Zona Artigianale. La struttura è attiva ed accoglie circa 70 persone. Nell'eventualità di eventi di Protezione Civile si potranno utilizzare le cucine attrezzate ed il salone al piano terra come refettorio. All'esterno vi è un ampio parcheggio.

Frazioni servite: FORNESIGHE - VILLANOVA - CIAMBER

Ricettività: 20 posti letto potenziali Servizi igienici: 1

Accesso: l'edificio è comodamente raggiungibile dalla S.P. 347 percorrendo un brevissimo tratto di strada comunale di accesso.

Acqua/energia elettrica: presenti nella struttura.